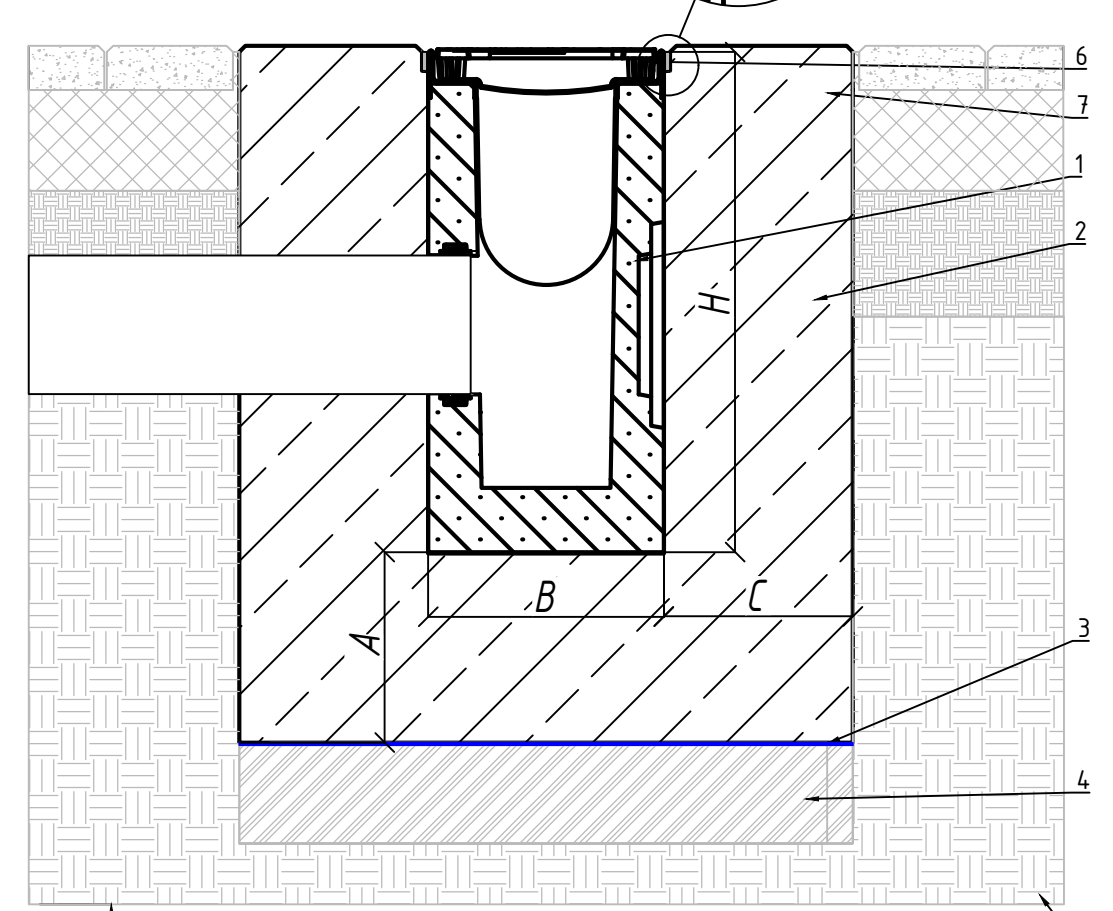
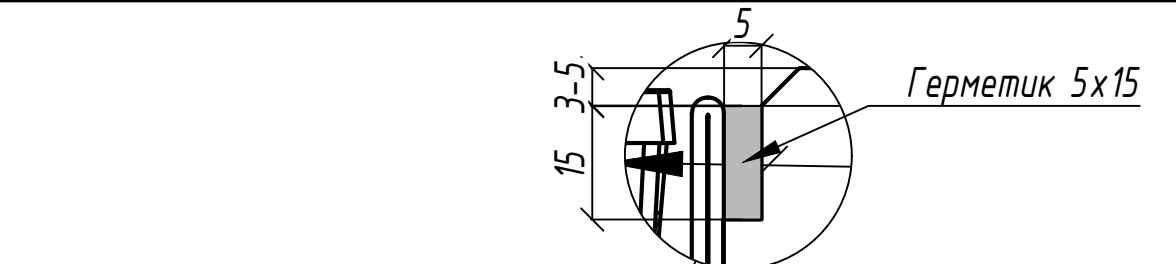


1. Пісковловлювач
2. Бетонна обійма
3. Пароізоляційна плівка
4. Ущільнена основа
5. Грунт
6. Технологічний шов
7. Клеєвий полімер модифік. розчин
8. Деформаційний шов



1. Пісковловлювач
2. Бетонна обійма
3. Пароізоляційна плівка
4. Ущільнена основа
5. Грунт
6. Технологічний шов

1. Схема установки є невід'ємною частиною інструкції з монтажу.
2. Конструкція бетонної обійми, класи навантажень прийняті у відповідності до ДСТУ -Н Б В.25-61:2012"Настанова з улаштування систем поверхневого водовідведення".
3. Параметри ущільненої основи, бетонної обійми а також необхідність її армування потрібно уточнити відповідно до геологічних та кліматичних умов на ділянці будівництва або провести перерахунок проектантом ділянки будівництва.
4. Під час улаштування покриття забороняється заїзд відрощільнювальної техніки на змонтовану водовідвідну лінію.
5. Тип, геометричні параметри та необхідність технологічного (температурного або деформаційного) шва необхідно уточнити відповідно до геологічних та кліматичних умов на ділянці будівництва або провести перерахунок проектантом ділянки будівництва.
6. Цей приклад установки є рекомендацією VODALAND. Остаточне рішення має бути прийнято відповідальною за проект організацією з урахуванням місцевих та особливих умов проекту .
7. H і B- це габаритні розміри водовідвідного лотка.
8. Монтаж водовідвідних виробів без решіток не допускається.
9. Рекомендовано перевіряти стан болтового з'єднання на предмет розгвинчування періодично в залежності від інтенсивності руху автотранспорту.
10. Бруківка до обійми нерухомо кріпиться на модифікований клеєвий полімер, та заповнюємо клеєвим полімером усі порожнини між лотком та бруківкою .
11. Для покриттів класу C та D допускається монтаж без улаштування деформаційного шва за умови , що інтенсивність руху транспортних засобів на ділянці є низькою .
12. Для розподілу навантаження обійма повинна бути довша за довжину каналу для класу навантаження D400 – E600 – 250 мм.

Клас навантаження	Марка бетону	Мінімальний розмір А, мм	Мінімальний розмір С, мм
D400	B25	150	150
E600	B30	200	200

Відповідальний відділ: R&D	Технічна довідка:	Типи документів: Монтажні схеми	Статус документа:
	Створено: 17.12.2025	Назва: Схема монтажу Пісковловлювачів Pro та Mega в плиткове збірне покриття	Артикул:
	Затверджено: 05.02.2026		Рев. 1
		Мова: Укр.	Арк. 1/10