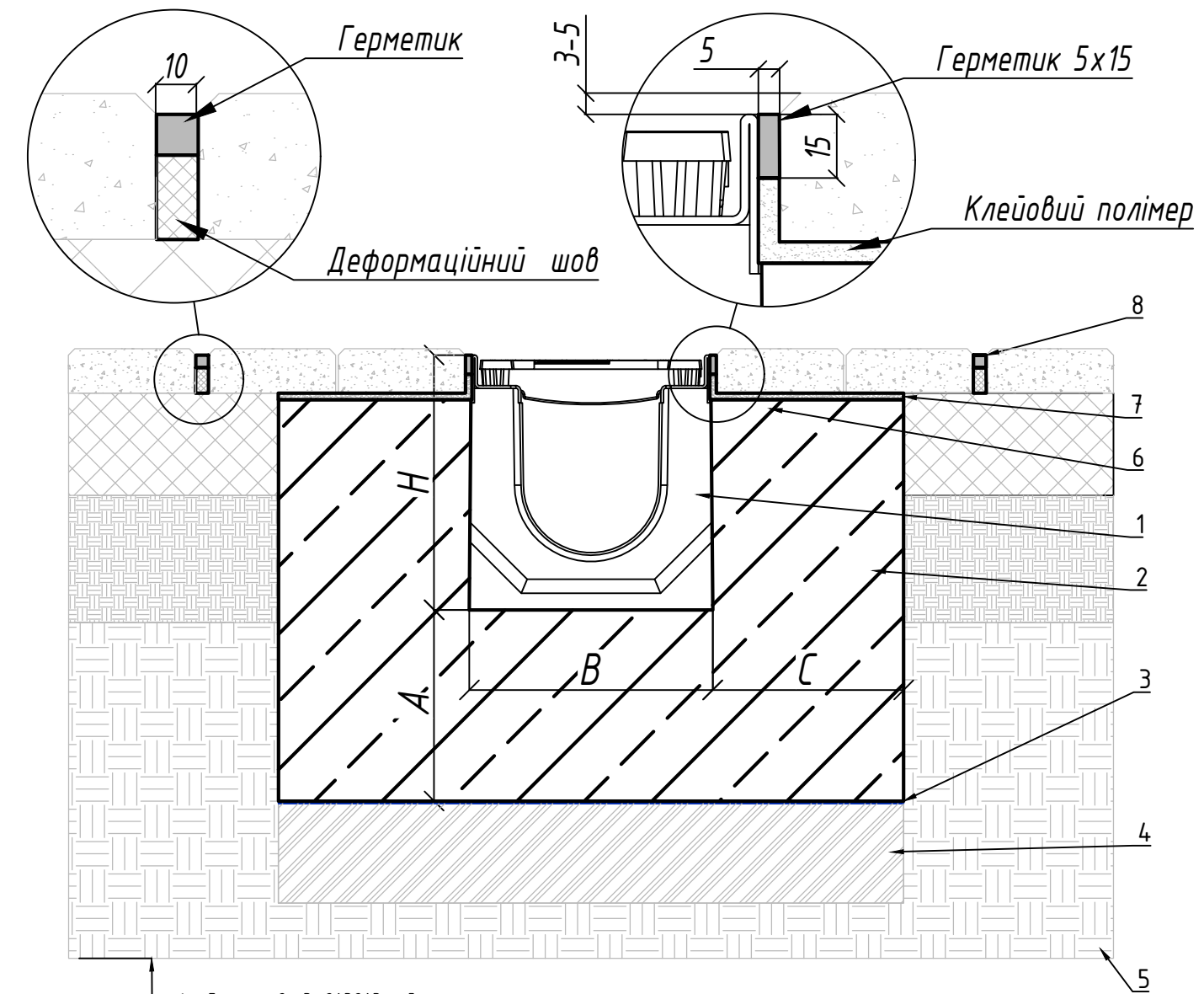


- 1. Лоток водовідвідний
- 2. Бетонна обойма
- 3. Пароізоляційна плівка
- 4. Ущільнена основа
- 5. Ґрунт
- 6. Технологічний шов



- 1. Лоток водовідвідний
- 2. Бетонна обойма
- 3. Пароізоляційна плівка
- 4. Ущільнена основа
- 5. Ґрунт
- 6. Технологічний шов
- 7. Клейовий полімер модифік. розчин
- 8. Деформаційний шов

1. Схема установки є невід'ємною частиною інструкції з монтажу.
2. Конструкція бетонної обойми, класи навантаження прийняті у відповідності до ДСТУ-НБ В.25-61:2012 "Настанови з улаштування систем поверхневого водовідведення".
3. Параметри ущільненої основи, бетонної обойми, а також необхідність її армування потрібно уточнити відповідно до геологічних та кліматичних умов на ділянці будівництва або провести перерахунок проектантом ділянки будівництва.
4. Тип, геометричні параметри та необхідність технологічного (температурного або деформаційного) шва необхідно уточнити відповідно до геологічних та кліматичних умов на ділянці будівництва або провести перерахунок проектантом ділянки будівництва.
5. Цей приклад установки є рекомендацією VODALAND. Остаточне рішення має бути прийнято відповідальною за проект організацією, з урахування місцевих та особливих умов проекту.
6. H та B - це габаритні розміри водовідвідного лотка.
7. Монтаж водовідвідних лотків без решіток не допускається.
8. Рекомендується періодично проводити перевірку стану долтових з'єднань на предмет розгвинчування, в залежності від інтенсивності руху на ділянці.
9. Бруківка до обойми нерухомо кріпиться на модифікований клейовий полімер, та заповнюємо клеєвим полімером усі порожнини між лотком та бруківкою.
10. Під час улаштування покриття забороняється заїзд віброуцільнювальної техніки на змонтовану водовідвідну лінію.
11. Для покриттів класу C та D допускається монтаж без улаштування деформаційного шва за умови, що інтенсивність руху транспортних засобів на ділянці є низькою.
12. Для розподілу навантаження обойма повинна бути довша за довжину каналу для класу навантаження D400-E600 - 250 мм.

Клас навантаження	Марка бетону	Мінімальний розмір А, мм	Мінімальний розмір С, мм
D400	B25	150	150
E600	B30	200	200

Відповідальний відділ: R&D	Технічна довідка:	Типи документів: Монтажні схеми	Статус документа:	
	Створено: 20.12.2025	Назва: Схема монтажу лотків Pro/Mega в плиткове збірне покриття	Артикул:	
	Затверджено: 05.02.2026		Рев. 1	Дата видачі: 2026