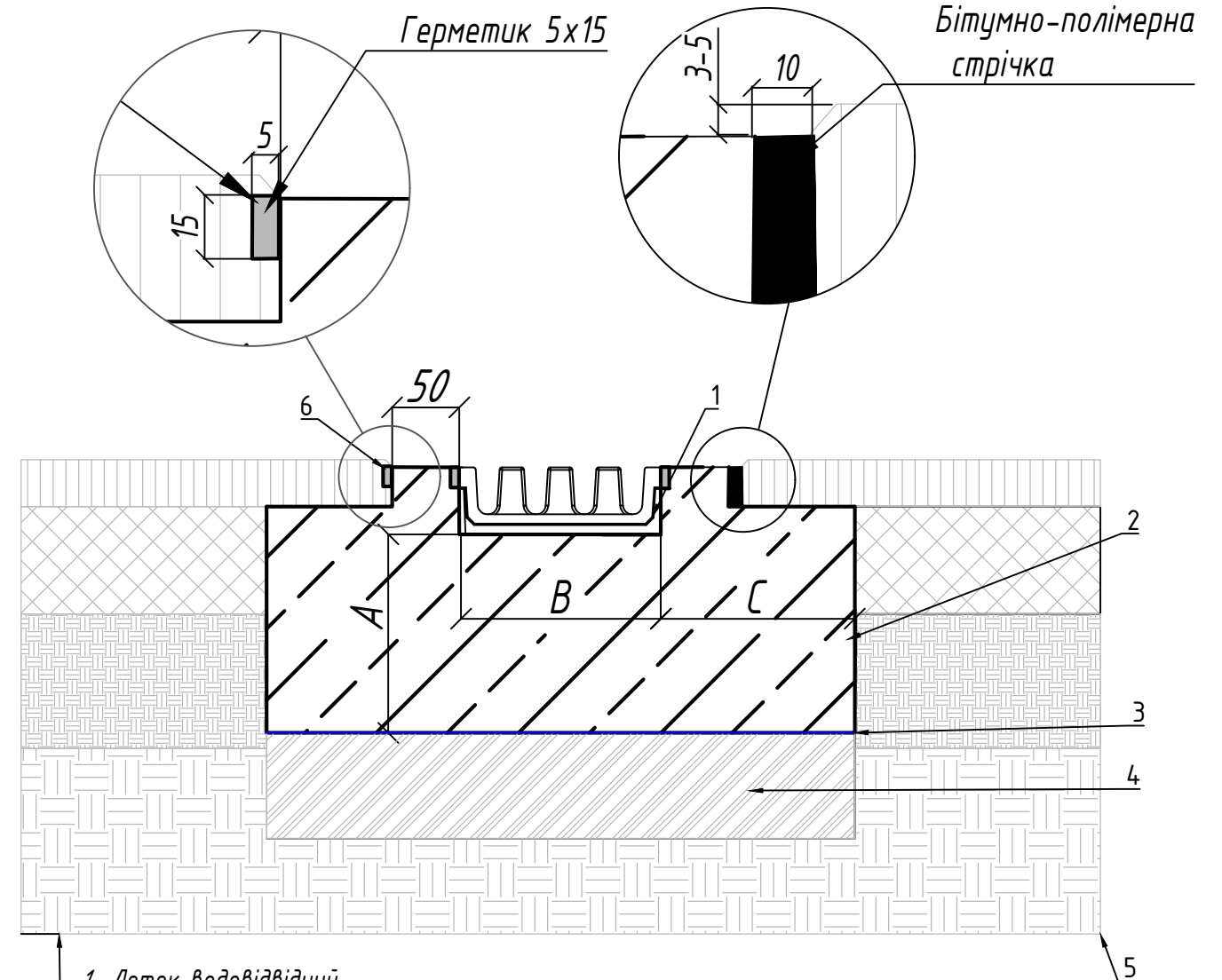
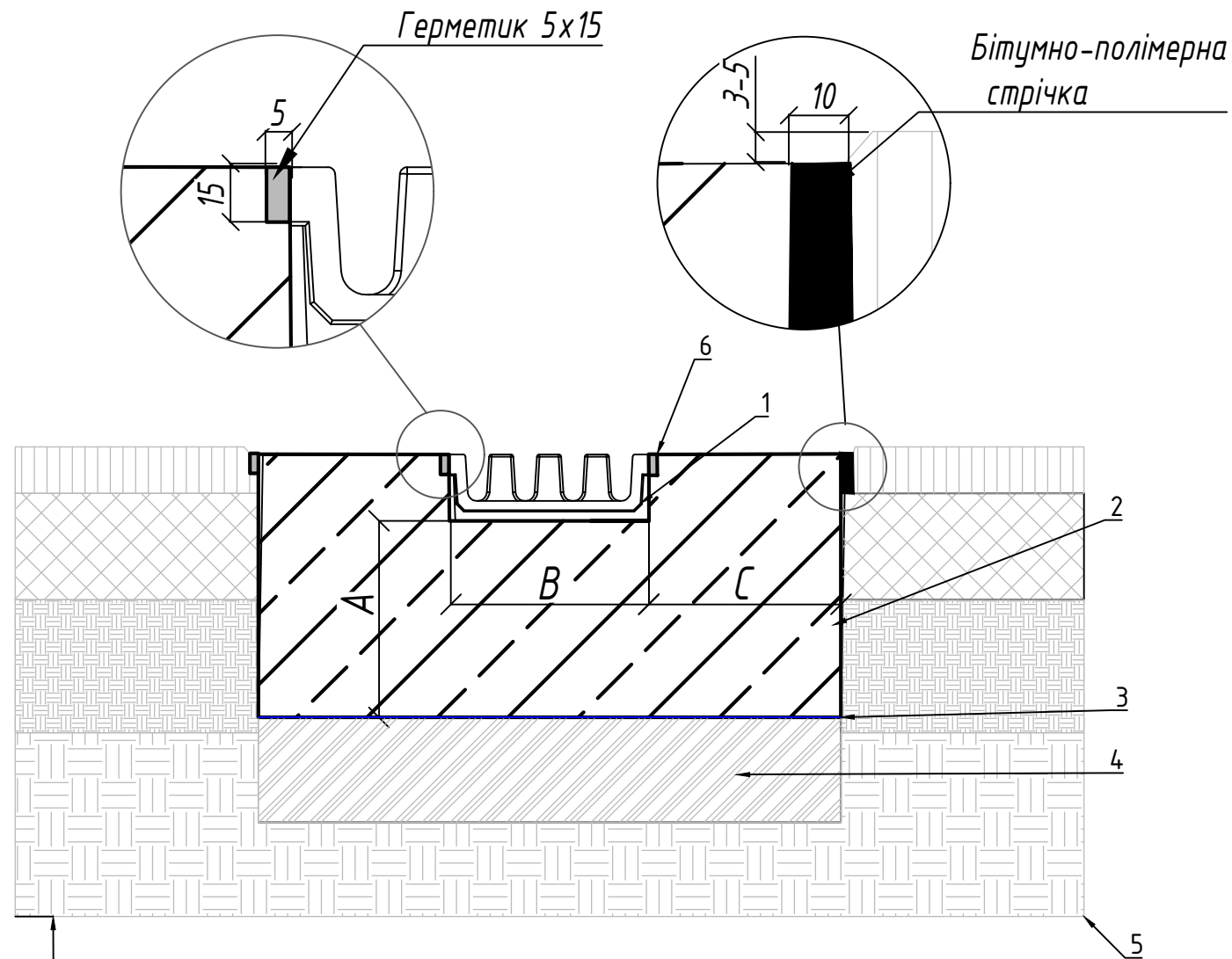


Альтернативний варіант

Альтернативний варіант



1. Лоток водовідвідний
2. Бетонна обойма
3. Пароізоляційна плівка
4. Щебенево-піщана суміш
5. Ущільнена основа
6. Технологічний шов

1. Лоток водовідвідний
2. Бетонна обойма
3. Пароізоляційна плівка
4. Щебенево-піщана суміш
5. Ущільнена основа
6. Технологічний шов

1. Схема установки є невід'ємною частиною інструкції з монтажу.
2. Конструкція бетонної обойми, класу навантажень прийняті у відповідності до ДСТУ -Н Б В.25-61:2012"Настанова з улаштування систем поверхневого водовідведення".
3. Параметри ущільненої основи, бетонної обойми а також необхідність її армування потрібно уточнити відповідно до геологічних та кліматичних умов на ділянці будівництва або провести перерахунок проєктантом ділянки будівництва.
4. Під час улаштування покриття забороняється заїзд відрощільнювальної техніки на змонтовану водовідвідну лінію.
5. Тип, геометричні параметри та необхідність технологічного (температурного або деформаційного) шва необхідно уточнити відповідно до геологічних та кліматичних умов на ділянці будівництва або провести перерахунок проєктантом ділянки будівництва.
6. Цей приклад установки є рекомендацією VODALAND. Остаточне рішення має бути прийнято відповідальною за проєкт організацією з урахуванням місцевих та особливих умов проєкту .
7. Н і В- це габаритні розміри водовідвідного лотка.
8. Для розподілу навантаження обойма повинна бути довша за довжину каналу для класу навантаження С250 - 150 мм.

Клас навантаження	Марка бетону	Мінімальний розмір А, мм	Мінімальний розмір С, мм
С250	В25	150	150
Відповідальний відділ: R&D	Технічна довідка:	Типи документів: Монтажні схеми	Статус документа:
	Створено: 20.12.2025	Назва: Схема монтажу лотків OpenSlot в асфальтове покриття	Артикул:
	Затверджено: 05.02.2026		Рев. 1
		Мова: Укр.	Арк. 1/10