

4

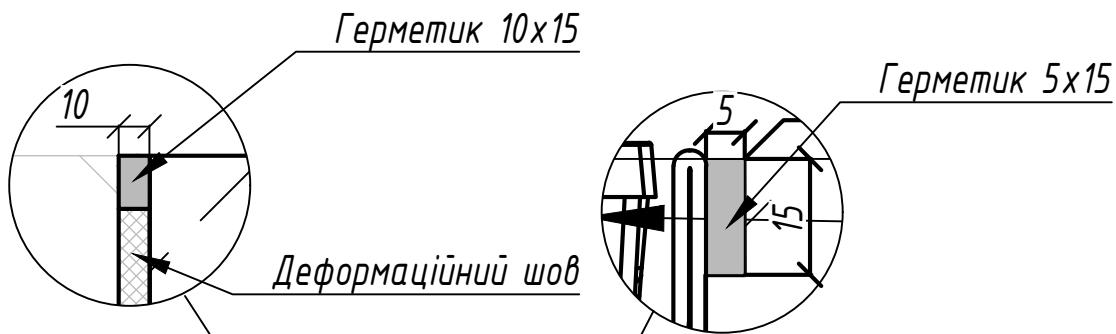
3

2

1

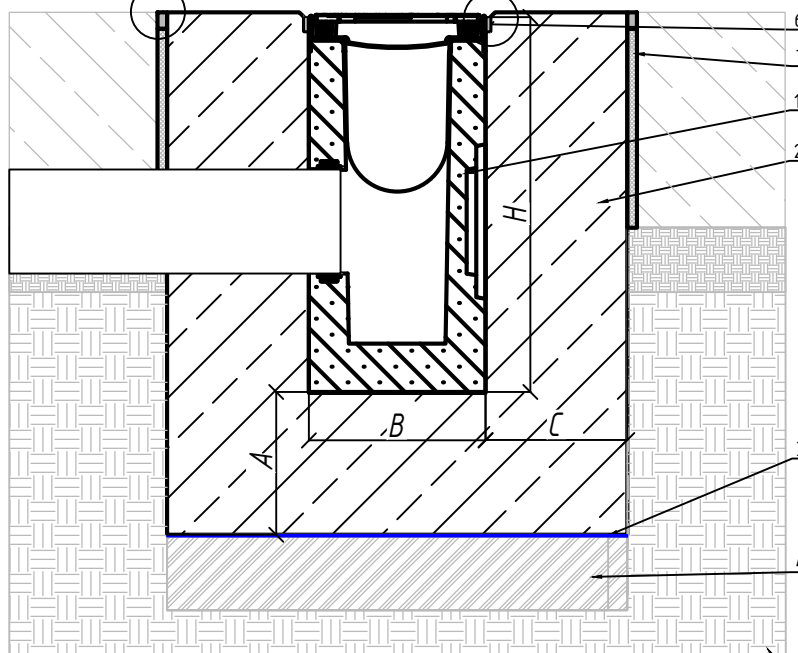
F

F



E

E



1. Піскоуловлювач
2. Бетонна обойма
3. Пароізоляційна плівка
4. Ущільнена основа
5. Грунт
6. Технологічний шов
7. Деформаційний шов

Клас навантаження	Марка бетону	Мінімальний розмір С, мм	Мінімальний розмір А, мм
D400	B25	150	150
E600	B30	200	200

C

C

1. Схема установки є невід'ємною частиною інструкції з монтажу.
2. Конструкція бетонної обойми, класи навантажень прийняті у відповідності до ДСТУ -Н Б В.25-61:2012"Настанова з улаштування систем поверхневого водовідведення".
3. Параметри ущільненої основи, бетонної обойми а також необхідність її армування потрібно уточнити відповідно до геологічних та кліматичних умов на ділянці будівництва або провести перерахунок проєктантом ділянки будівництва.
4. Під час улаштування покриття забороняється заїзд віброущільнювальної техніки на змонтовану водовідвідну лінію.
5. Тип, геометричні параметри та необхідність технологічного (температурного або деформаційного) шва необхідно уточнити відповідно до геологічних та кліматичних умов на ділянці будівництва або провести перерахунок проєктантом ділянки будівництва.
6. Цей приклад установки є рекомендацією VODALAND. Остаточне рішення має бути прийнято відповідальною за проєкт організацією з урахуванням місцевих та особливих умов проєкту .
7. Н і В- це габаритні розміри водовідвідного виробу.
8. Монтаж водовідвідних виробів без решіток не допускається.
9. Рекомендовано перевіряти стан болтового з'єднання на предмет розгвинчування періодично в залежності від інтенсивності руху автотранспорту.
10. Монтаж водовідвідних лотків можливої у обойму, виготовлену з того ж матеріалу, що й наливне покриття, за умови, що матеріал відповідає марці бетону та забезпечує необхідну міцність.
11. Заповнюємо всі порожнечі між лотком та бордюром клеєвим полімером
12. Для розподілу навантаження обойма повинна бути довшою за довжину каналу для класу навантаження D400 – E600 – 250 мм.

B

B

Відповідальний відділ:

Технічна довідка:

Типи документів:

Статус документа:

R&D

Монтажні схеми

A

A



Створено:

17.12.2025

Затверджено:

05.02.2026

Назва:

Піскоуловлювачі серії Pro-Mega.

Установка в бетонні плити.

Артикул:

Рев.

1

Дата видачі:

...2026

Мова:

Укр.

Арк.

1/10

4

3

2

1

Формат А4