

4

3

2

1

F

F

E

E

D

D

C

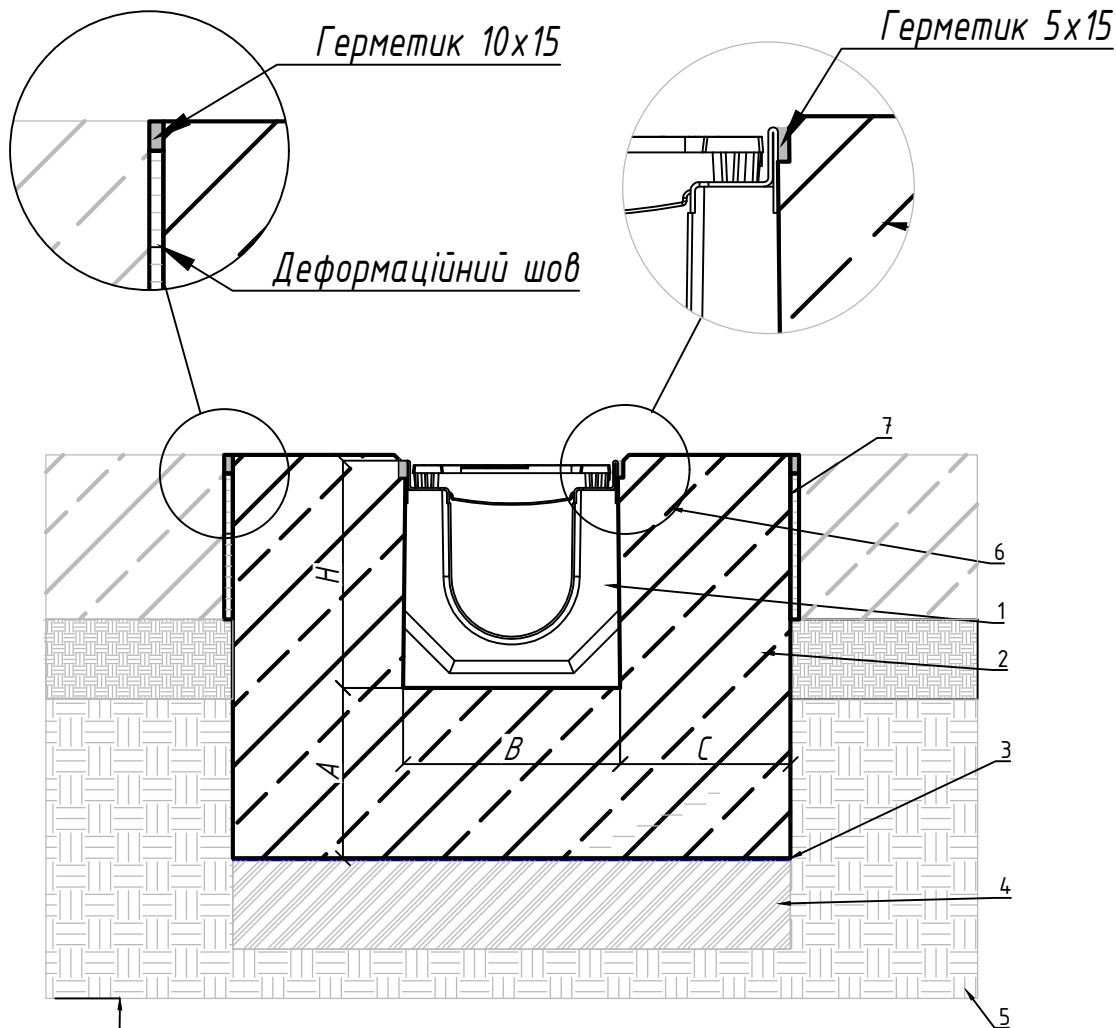
C

B

B

A


A



1. Лоток водовідвідний
2. Бетонна обойма
3. Пароізоляційна плівка
4. Ущільнена основа
5. Ґрунт
6. Технологічний шов
7. Деформаційний шов

Клас навантаження	Марка бетону	Мін. розмір С, мм	Мін. розмір А, мм
D400	B25	150	150
E600	B30	200	200

1. Схема установки є невідомою частиною інструкції з монтажу.
2. Конструкція бетонної обойми, класи навантажень прийняті у відповідності до ДСТУ -Н Б В.25-61:2012"Настанова з улаштування систем поверхневого водовідведення".
3. Класи навантаження відповідно до ДСТУ -Н Б В.25-61:2012 « Настамова з улаштування систем поверхневого водовідведення »
4. Параметри ущільненої основи, бетонної обойми а також необхідність її армування потрібно уточнити відповідно до геологічних та кліматичних умов на ділянці будівництва або провести перерахунок проєктантом ділянки будівництва.
5. Під час улаштування покриття забороняється заїзд віброущільнювальної техніки на змонтовану водовідвідну лінію.
6. Тип, геометричні параметри та необхідність технологічного (температурного або деформаційного) шва необхідно уточнити відповідно до геологічних та кліматичних умов на ділянці будівництва або провести перерахунок проєктантом ділянки будівництва.
7. Цей приклад установки є рекомендацією VODALAND. Остаточне рішення має бути прийнято відповідальною за проєктною організацією з урахуванням місцевих та особливих умов проєкту .
8. Н і В- це габаритні розміри водовідвідного лотка
9. Рекомендовано перевіряти стан долотового з'єднання на предмет розгвинчування періодично в залежності від інтенсивності руху автотранспорту.
10. Монтаж водовідвідних лотків можливий у обойму, виготовлену з того ж матеріалу, що і наливне покриття, за умови, що матеріал відповідає марці бетону та забезпечує необхідну міцність.
11. Для розподілу навантаження фундамент повинен бути довшим за довжину каналу для класу навантаження D400 - E600 - 250 мм.

Відповідальний відділ: R&D	Технічна довідка:	Типи документів: Монтажні схеми	Статус документа:
 ВДОСКОНАЄМО ПРОСТІР	Створено:2025	Назва: Бетонні та полімербетонні лотки серії Pro-Mega. Установка в бетонні плити.	Артикул:
	Затверджено:2025	Рев. 1	Дата видачі:2025
		Мова: Укр.	Арк. 1/10

4

3

2

1

Формат А4