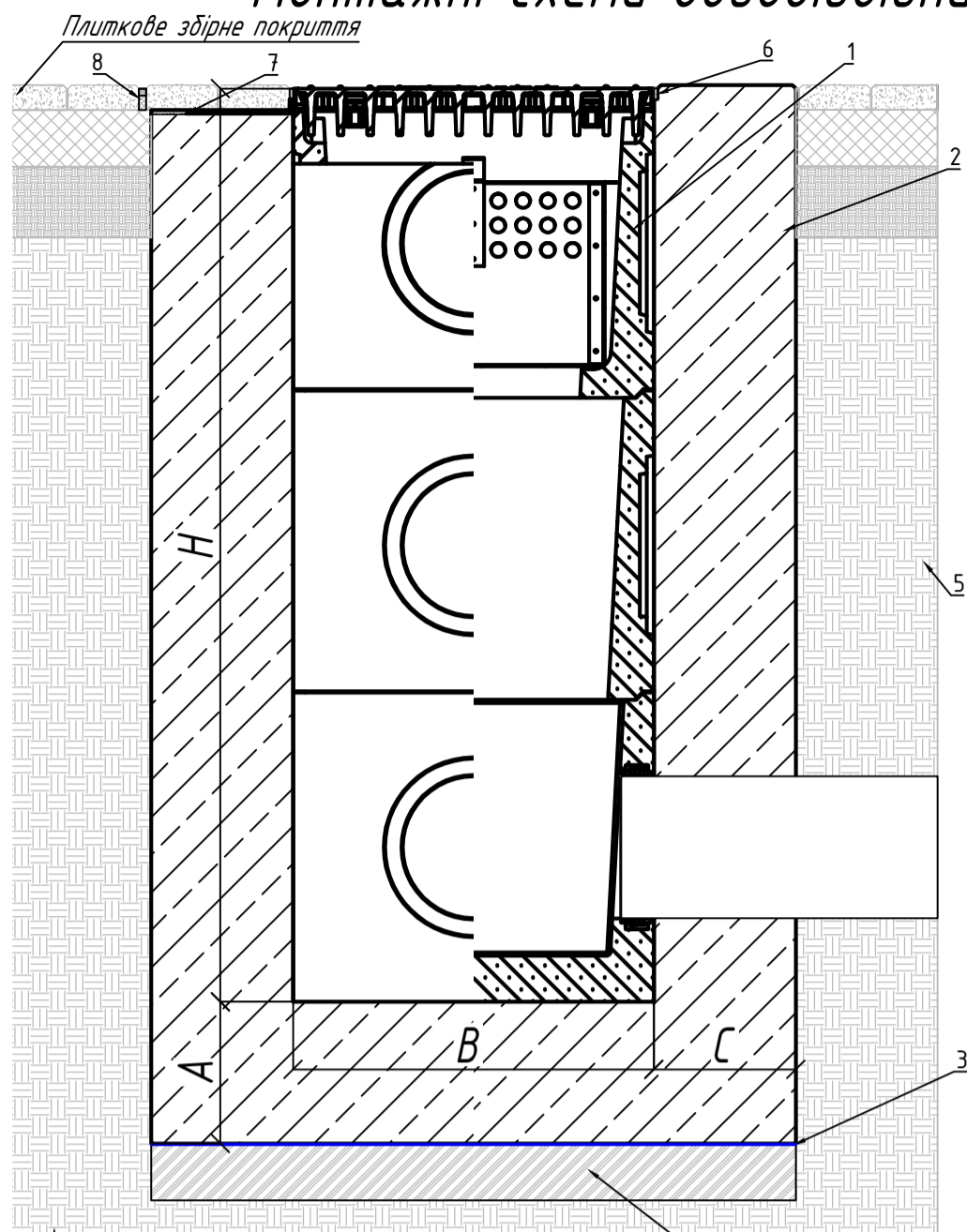
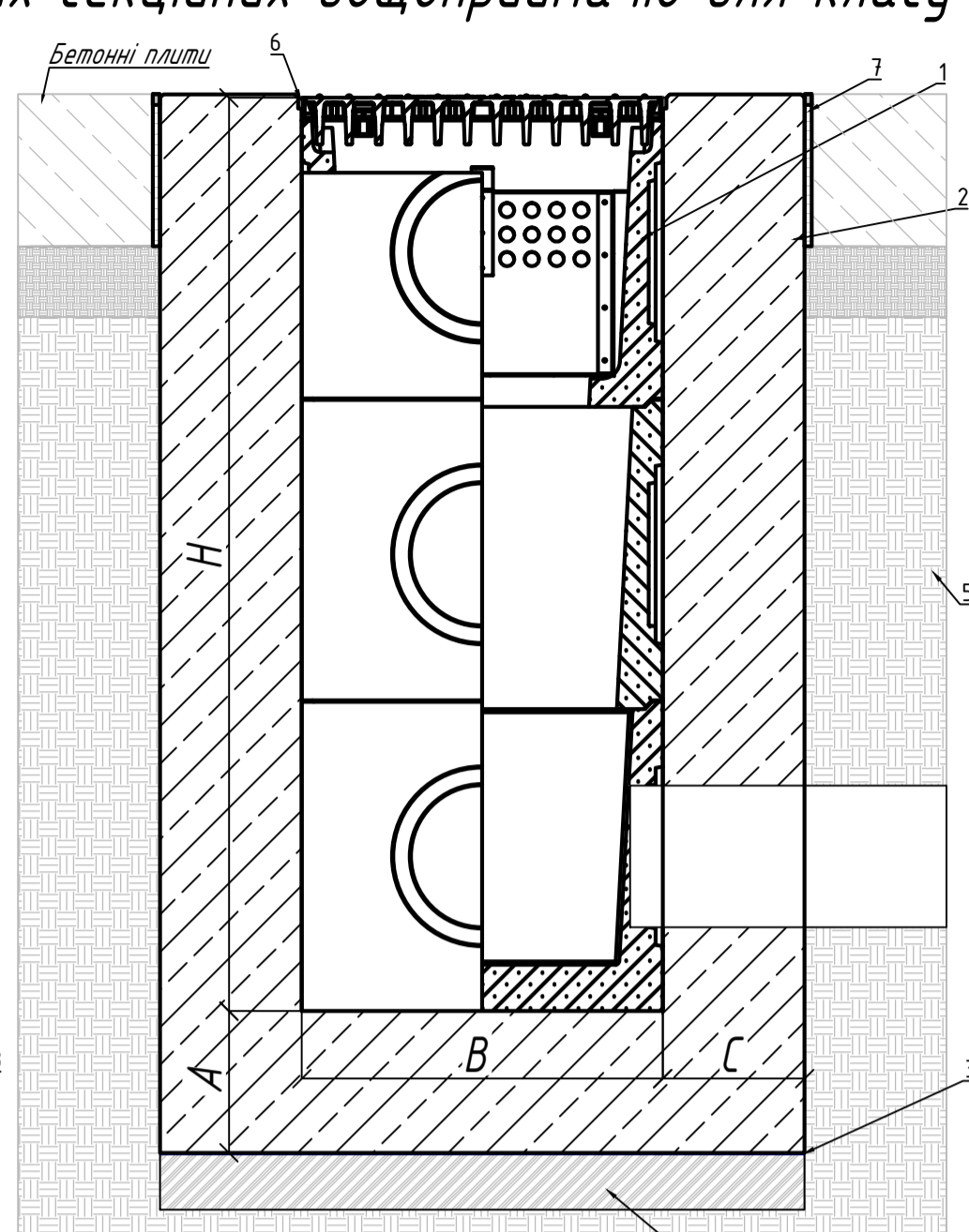


# Інструкція по монтажу лінійного водовідведення.

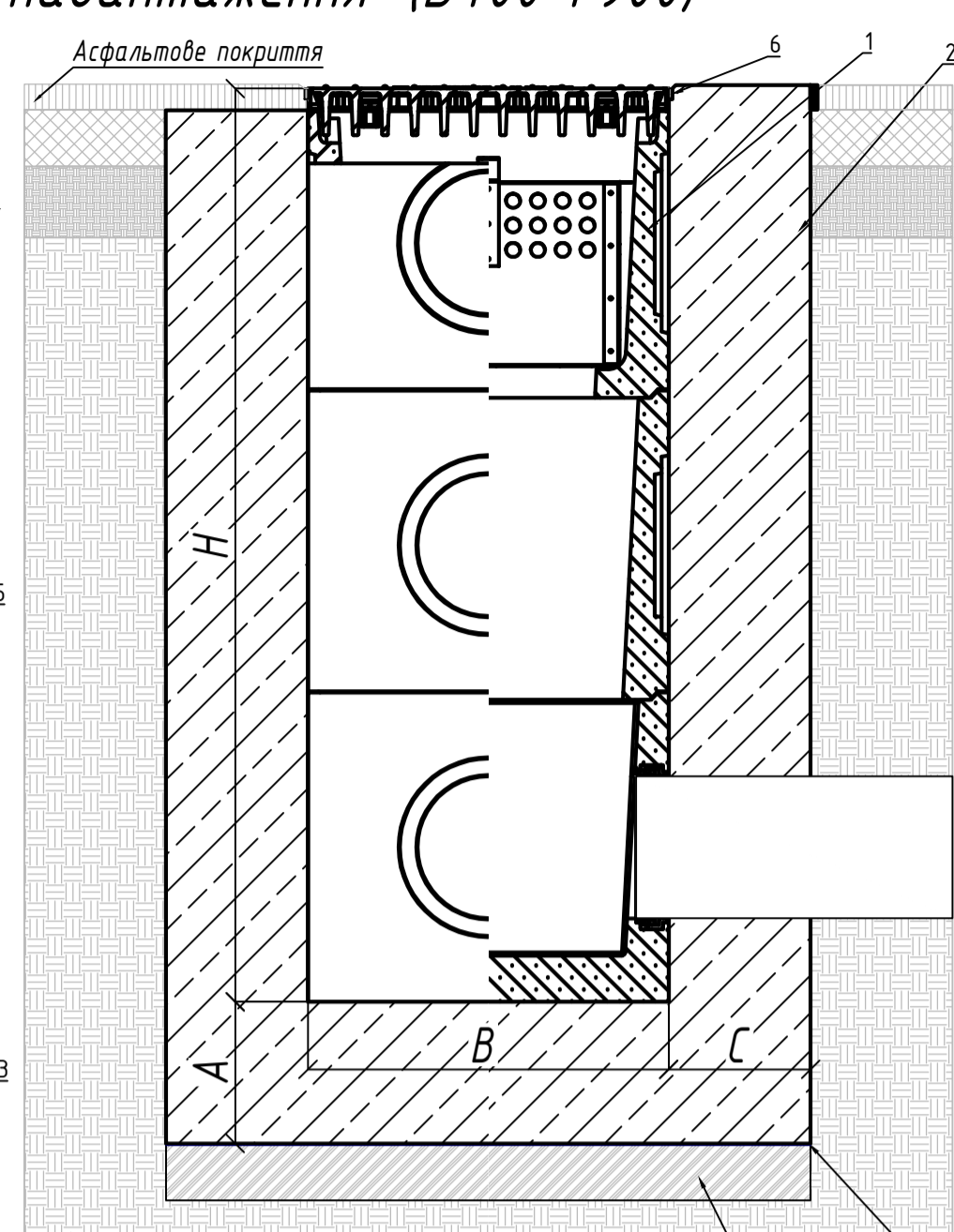
## Монтажні схеми водовідвідних секційних дощоприймачів для класу навантаження (D400-F900)



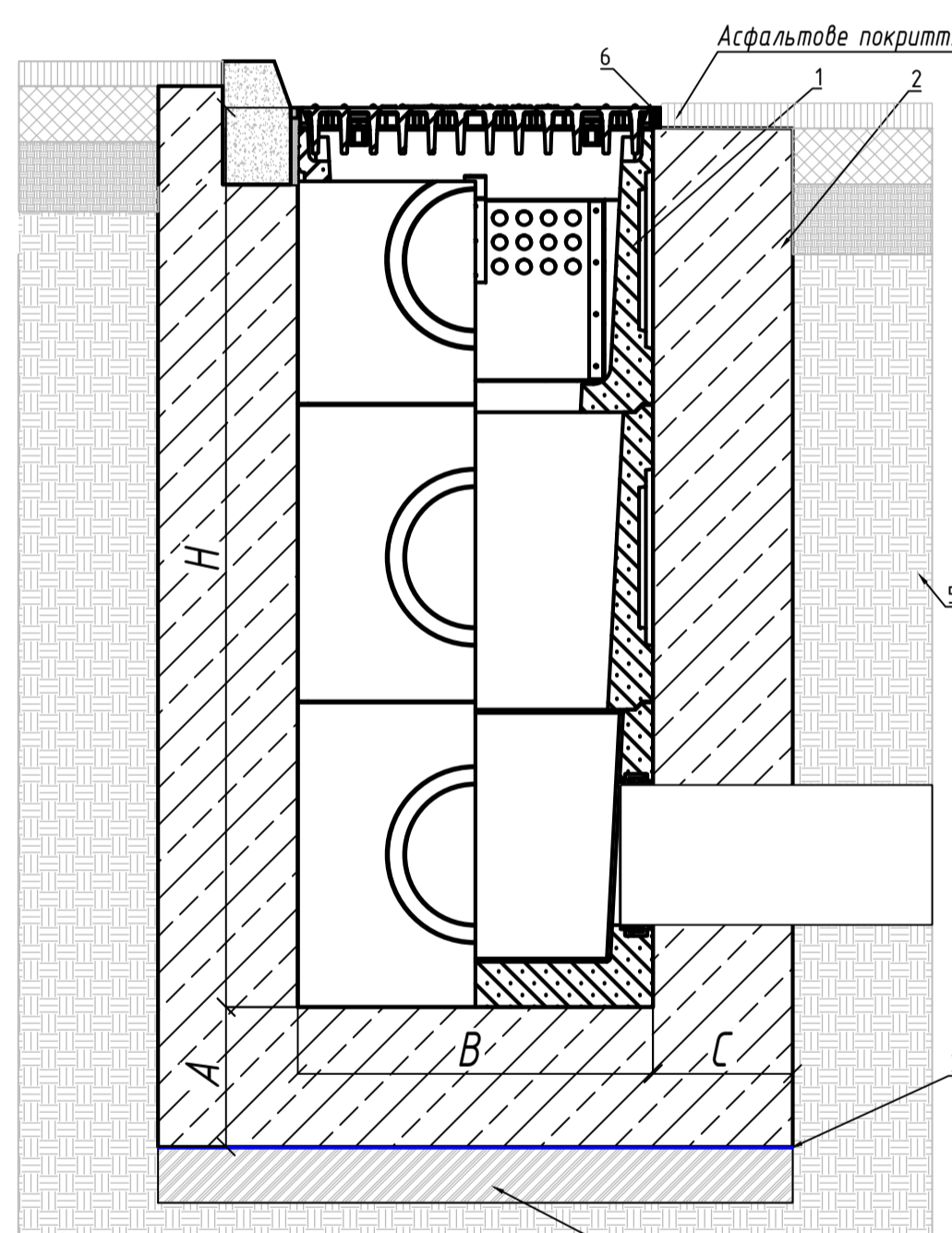
1. Дощоприймач
2. Бетонна обойма
3. Пароізоляційна плівка
4. Ущільнена основа
5. Грунт
6. Технологічний шов
7. Клеєвий полімер
8. Деформаційний шов



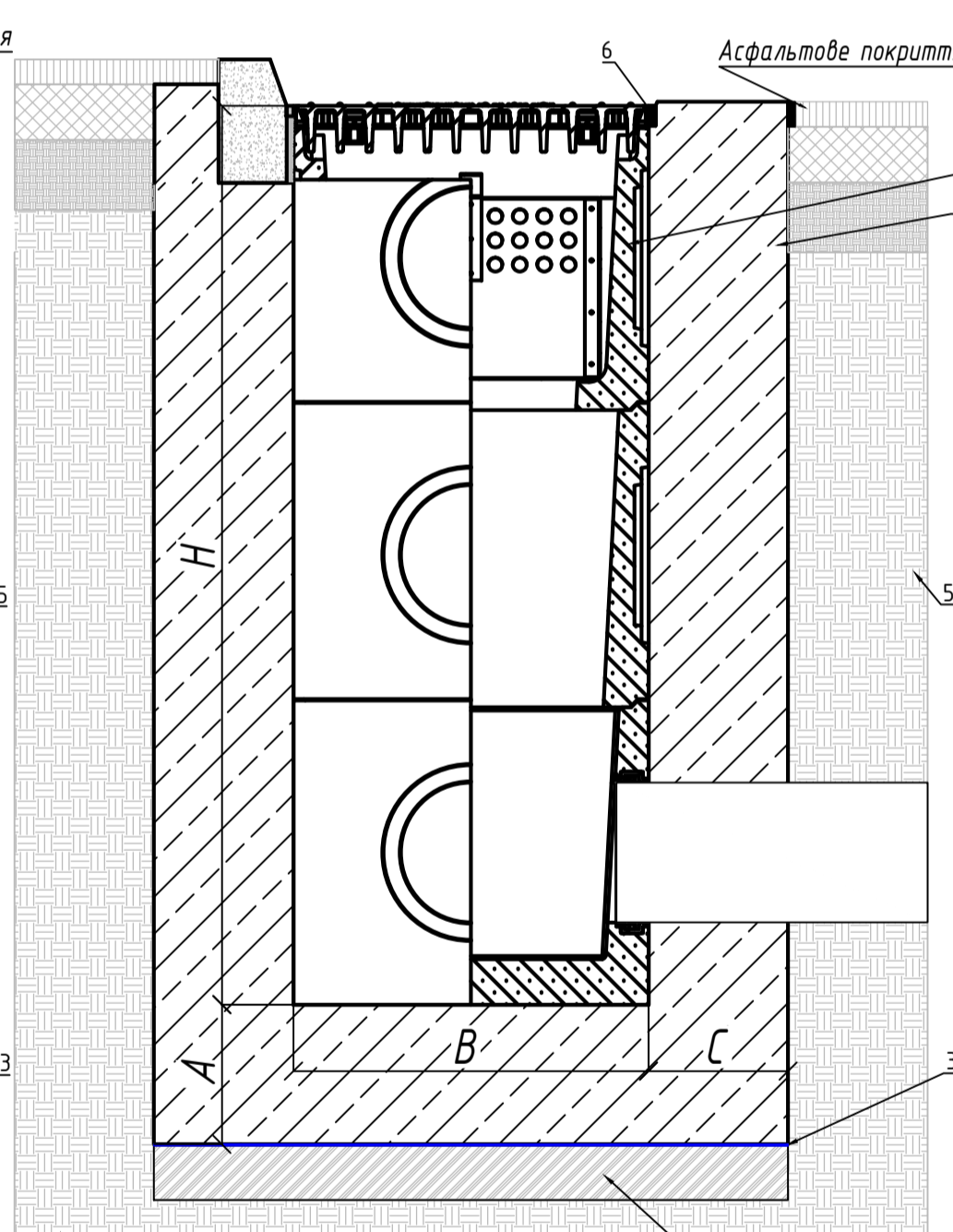
1. Дощоприймач
2. Бетонна обойма
3. Пароізоляційна плівка
4. Ущільнена основа
5. Грунт
6. Технологічний шов
7. Деформаційний шов



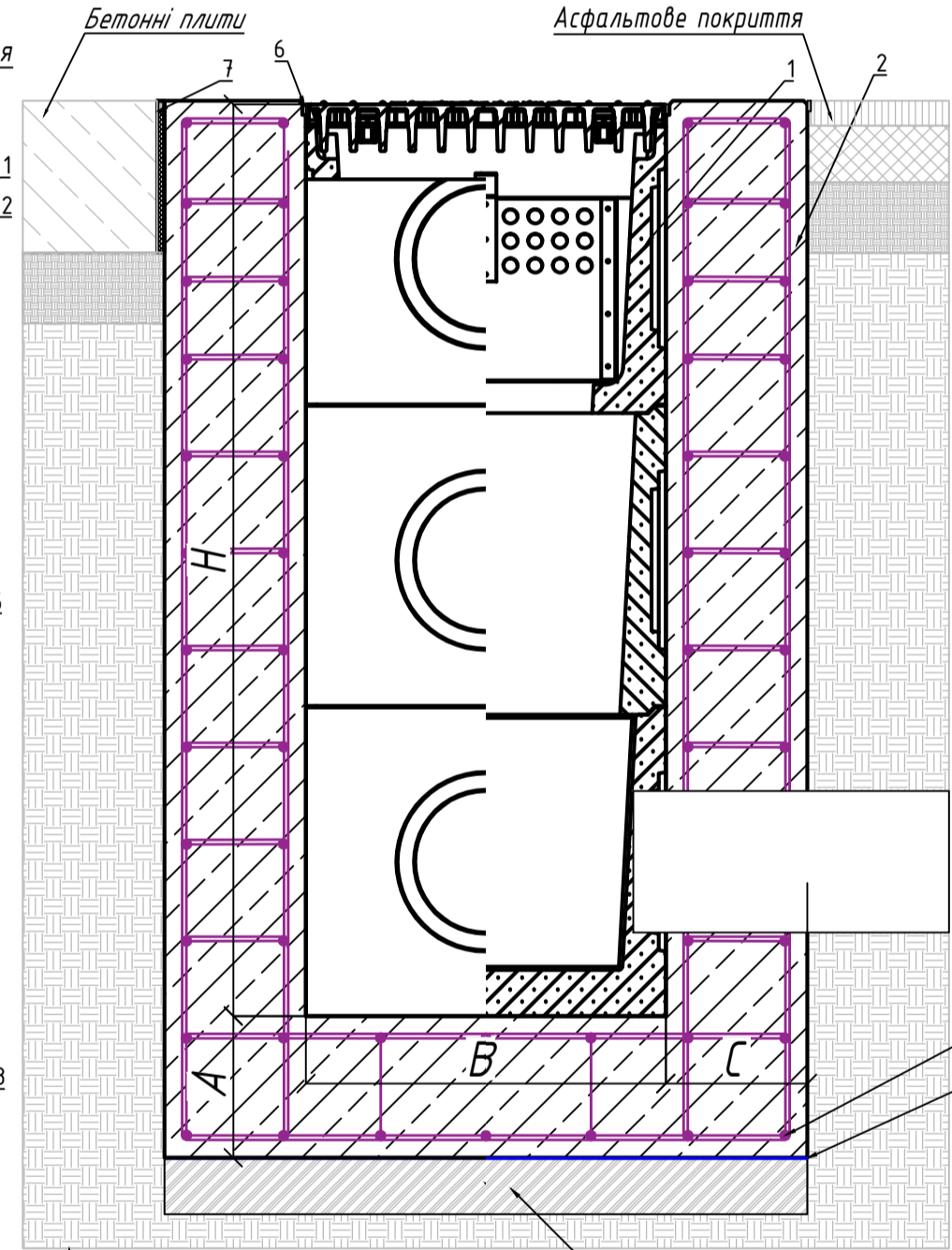
1. Дощоприймач
2. Бетонна обойма
3. Пароізоляційна плівка
4. Ущільнена основа
5. Грунт
6. Технологічний шов



1. Дощоприймач
2. Бетонна обойма
3. Пароізоляційна плівка
4. Ущільнена основа
5. Грунт
6. Технологічний шов



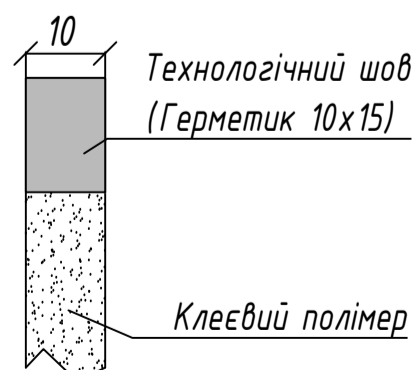
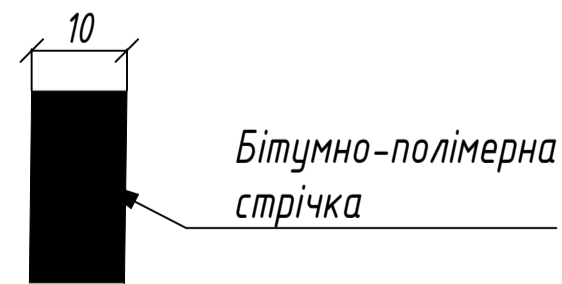
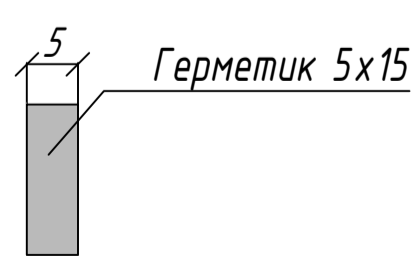
1. Дощоприймач
2. Бетонна обойма
3. Пароізоляційна плівка
4. Ущільнена основа
5. Грунт
6. Технологічний шов



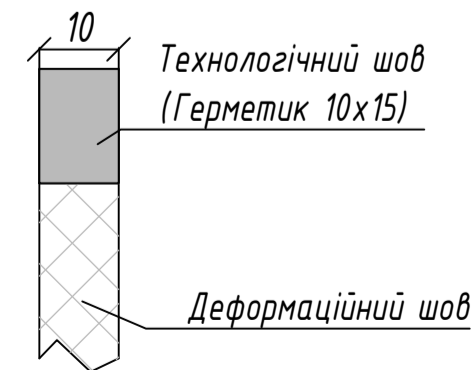
1. Дощоприймач
2. Бетонна обойма
3. Пароізоляційна плівка
4. Ущільнена основа
5. Грунт
6. Технологічний шов
7. Деформаційний шов
8. Армцвання

### «Види швів, що застосовуються при інсталяції водовідвідної лінії в дорожнє покриття»

#### Технологічні



#### Деформаційні



Клас навантаження

Марка бетону

Мінімальний розмір А, мм

Мінімальний розмір С, мм

D400

B25

150

150

E600

B30

200

200

F900

B30

200

200

\* Монтажні схеми мають рекомендаційний характер і додатково узгоджуються в процесі проектування під конкретний тип об'єкту.  
\* Детальні рішення наведені в індивідуальних схемах для конкретного виробу. За інформацією звертайтеся до представника VODALAND.