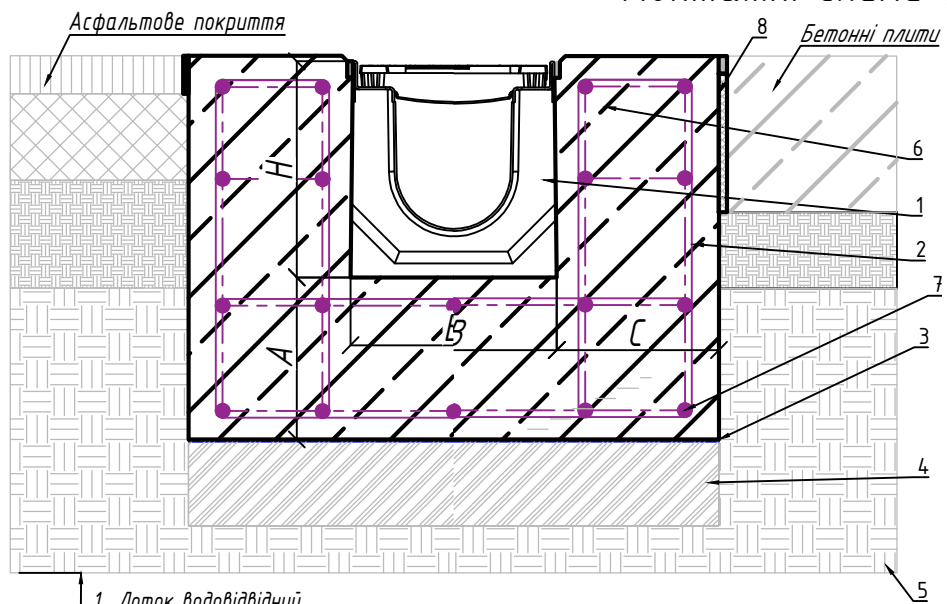
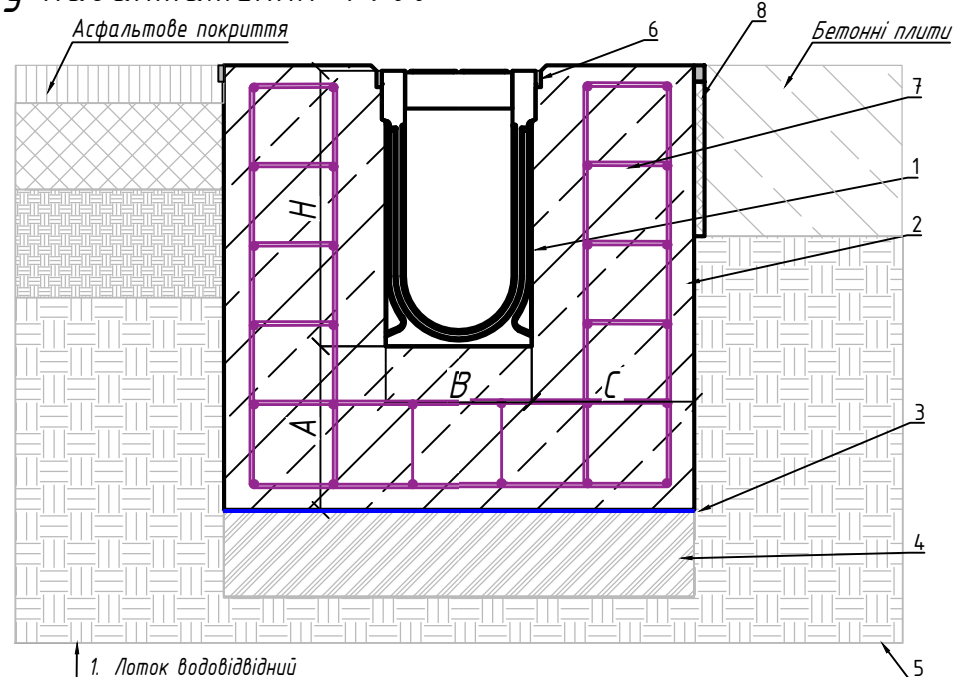


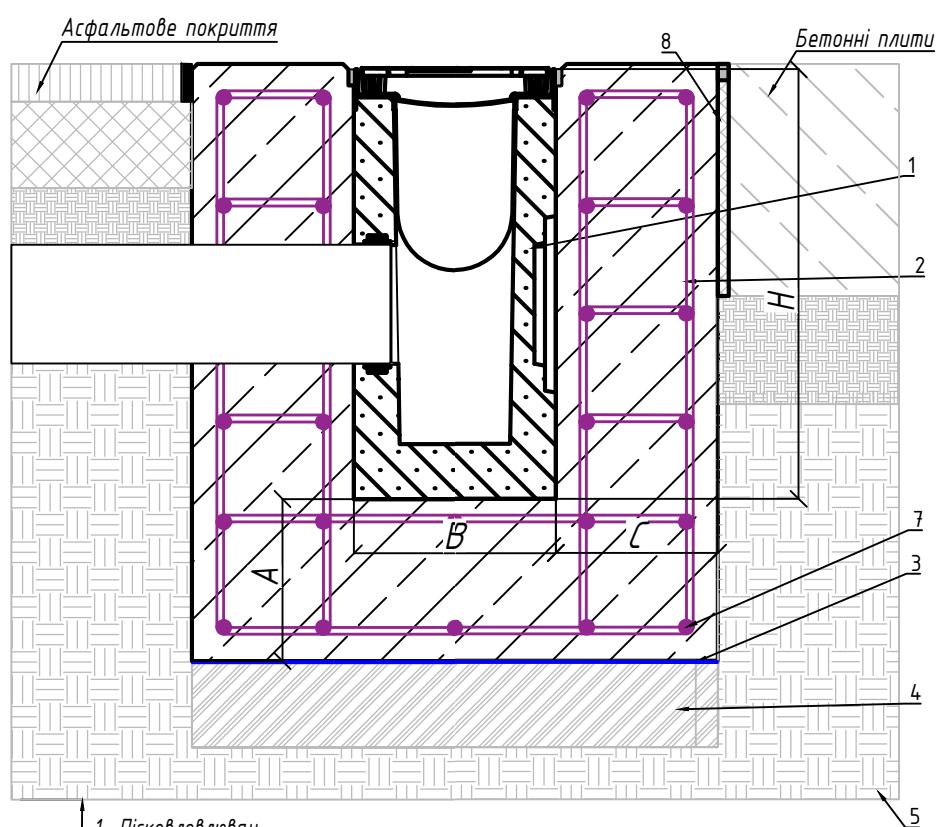
# Інструкція по монтажу лінійного водовідведення. Монтажні схеми для класу навантаження F900



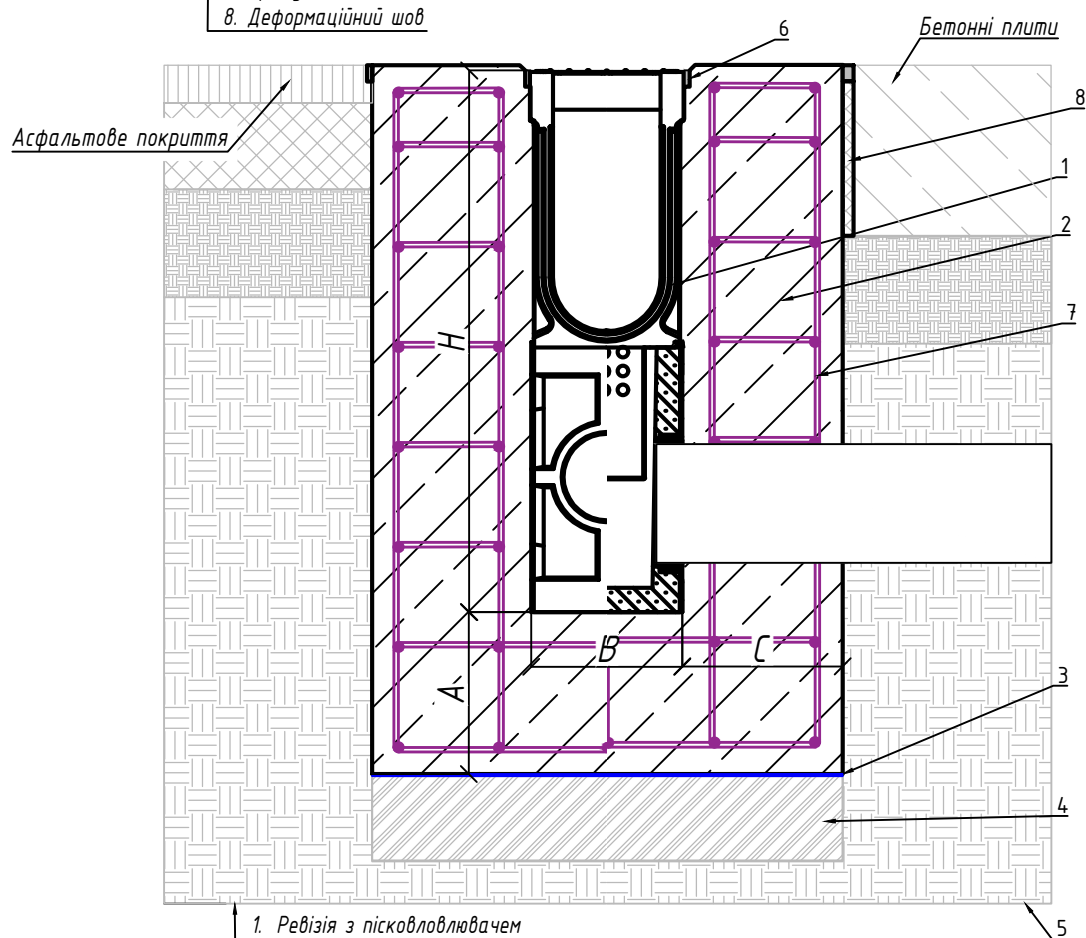
1. Лоток водовідвідний
2. Бетонна обойма
3. Пароізоляційна плівка
4. Ущільнена основа
5. Грунт
6. Технологічний шов
7. Армування
8. Деформаційний шов



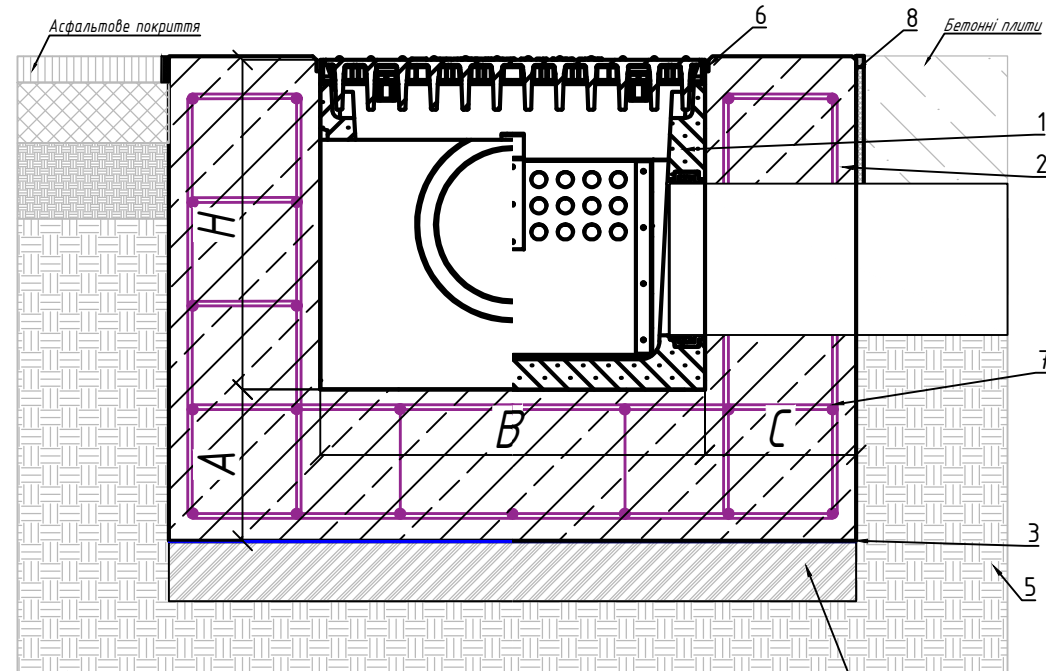
1. Лоток водовідвідний
2. Бетонна обойма
3. Пароізоляційна плівка
4. Ущільнена основа
5. Грунт
6. Технологічний шов
7. Армування
8. Деформаційний шов



1. Пісковловлювач
2. Бетонна обойма
3. Пароізоляційна плівка
4. Ущільнена основа
5. Грунт
6. Технологічний шов
7. Армування
8. Деформаційний шов

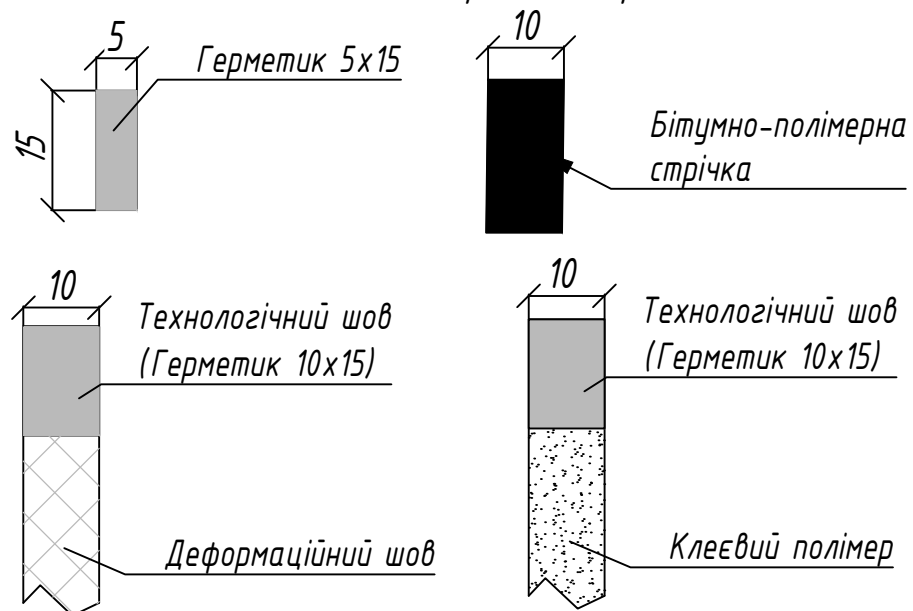


1. Ревізія з пісковловлювачем
2. Бетонна обойма
3. Пароізоляційна плівка
4. Ущільнена основа
5. Грунт
6. Технологічний шов
7. Армування
8. Деформаційний шов



1. Дощоприймач
2. Бетонна обойма
3. Пароізоляційна плівка
4. Ущільнена основа
5. Грунт
6. Технологічний шов
7. Армування
8. Деформаційний шов

«Види швів, що застосовуються при інсталяції водовідвідної лінії в дорожнє покриття»



\* Монтажні схеми мають рекомендаційний характер і додатково узгоджуються в процесі проектування під конкретний тип об'єкту.  
\* Детальні рішення наведені в індивідуальних схемах для конкретного виробу. За інформацією звертайтеся до представника VODALAND.

Клас навантаження	Марка бетону	Мінімальний розмір А, мм	Мінімальний розмір С, мм
F900	B30	200	200