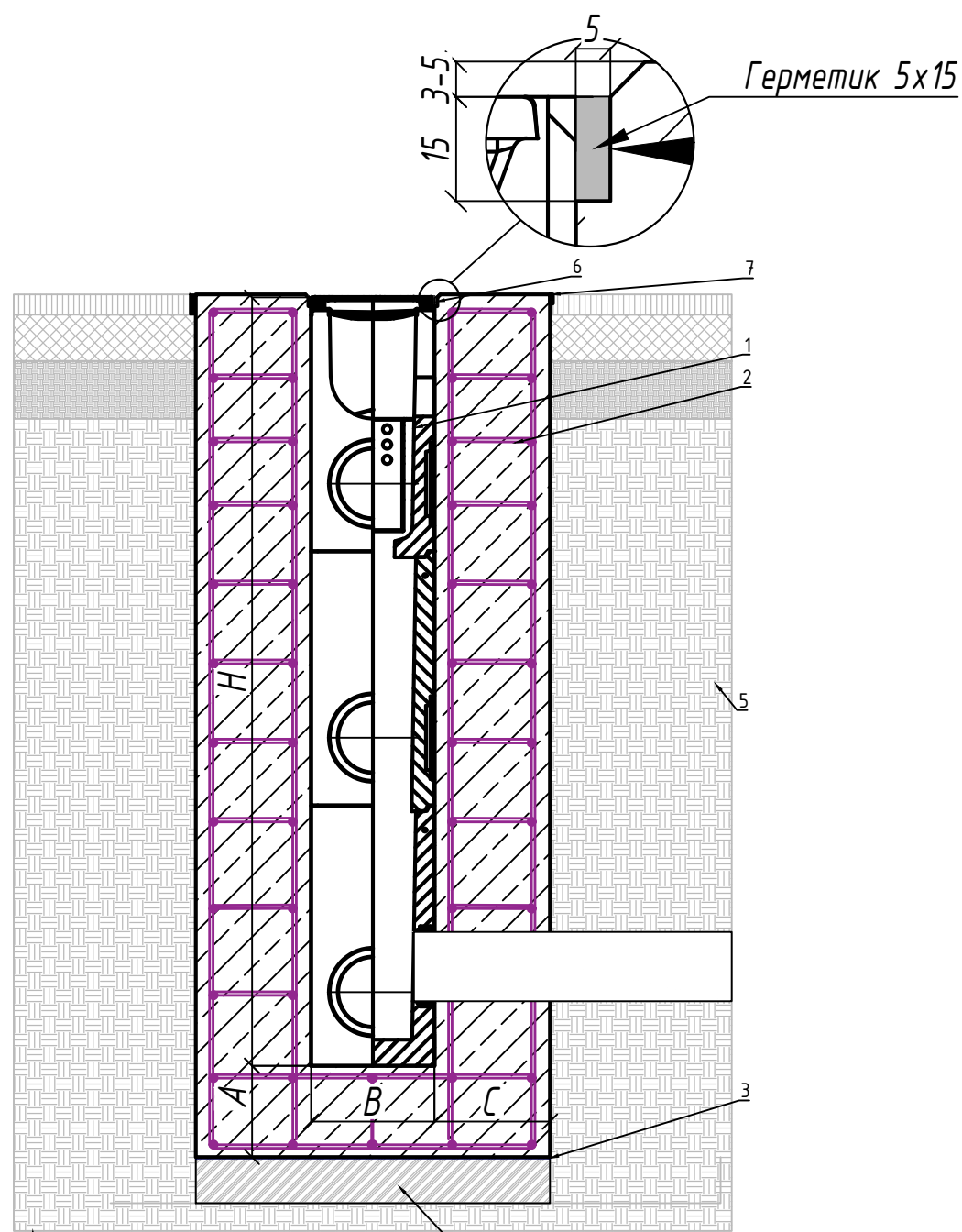


Погоджено

Зам. інв. №

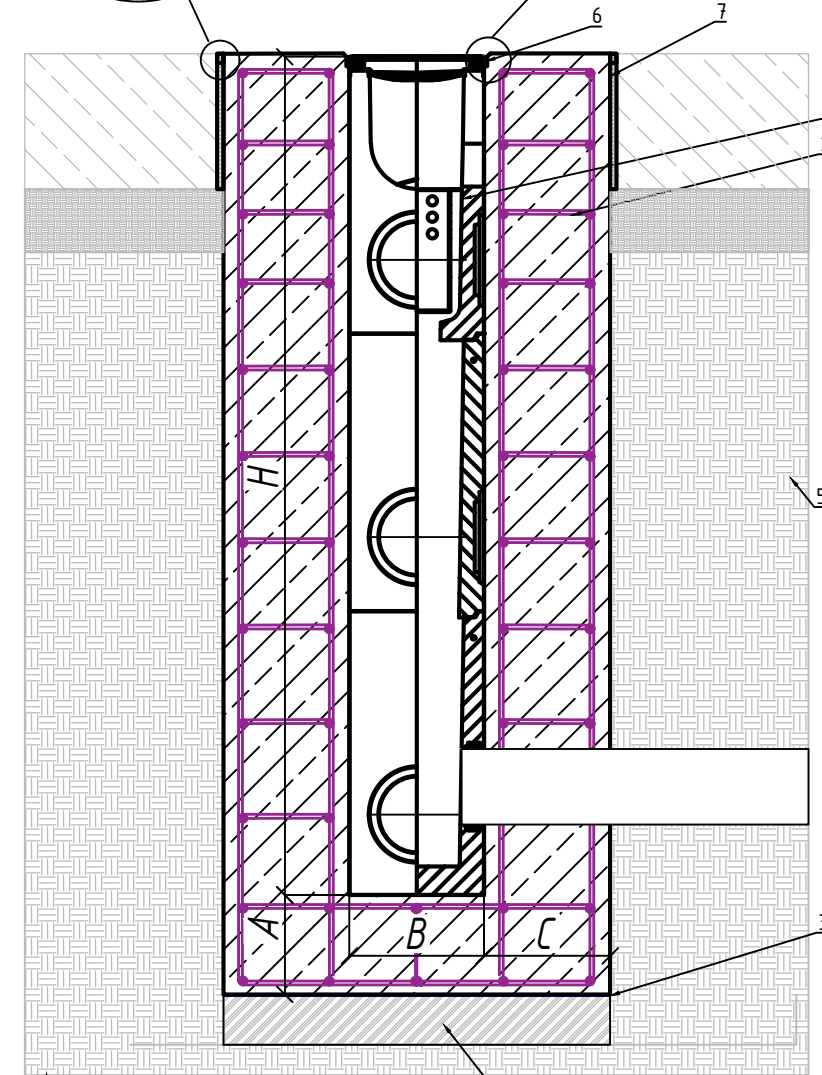
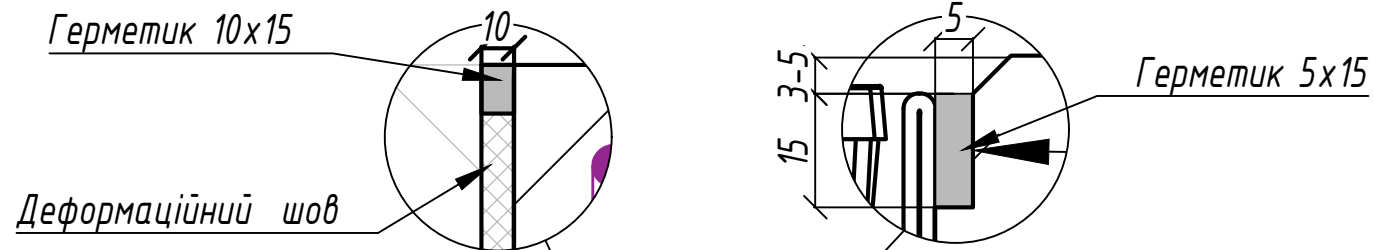
Підпис і дата

Інв. № об.




- 1. Пісковловлювач секційний
- 2. Бетонна обойма
- 3. Пароізоляційна плівка
- 4. Ущільнена основа
- 5. Ґрунт
- 6. Технологічний шов

1. Схема установки є невід'ємною частиною інструкції з монтажу.
2. Конструкція бетонної обойми, класи навантажень прийняті у відповідності до ДСТУ -Н Б В.25-61:2012"Настанова з улаштування систем поверхневого водовідведення".
3. Параметри ущільненої основи, бетонної обойми а також необхідність її армування потрібно уточнити відповідно до геологічних та кліматичних умов на ділянці будівництва або провести перерахунок проектантом ділянки будівництва.
4. Під час улаштування покриття забороняється заїзд відрощільнювальної техніки на змонтовану водовідвідну лінію.
5. Тип, геометричні параметри та необхідність технологічного (температурного або деформаційного) шва необхідно уточнити відповідно до геологічних та кліматичних умов на ділянці будівництва або провести перерахунок проектантом ділянки будівництва.
6. Цей приклад установки є рекомендацією VODALAND. Остаточне рішення має бути прийнято відповідальною за проект організацією з урахуванням місцевих та особливих умов проекту .
7. Н і В- це габаритні розміри водовідвідного виробу.
8. Монтаж водовідвідних виробів без решіток не допускається.
9. Рекомендовано перевіряти стан болтового з'єднання на предмет розгвинчування періодично в залежності від інтенсивності руху автотранспорту.
10. Монтаж водовідвідних лотків можливі у обойму, виготовлену з того ж матеріалу, що й наливне покриття, за умови, що матеріал відповідає марці бетону та забезпечує необхідну міцність.
11. Для розподілу навантаження обойма повинна бути довша за довжину каналу для класу навантаження F900 – 500 мм.
12. З'єднання елементів збірних секційних піскоуловлювачів у місцях стикування необхідно герметизувати еластичним водостійким герметиком.
13. За додатковою інформацією щодо армування слід звертатися до проектної організації, відповідальної за розробку проекту.



- 1. Пісковловлювач секційний
- 2. Бетонна обойма
- 3. Пароізоляційна плівка
- 4. Ущільнена основа
- 5. Ґрунт
- 6. Технологічний шов
- 7. Деформаційний шов

Клас навантаження	Марка бетону	Мінімальний розмір А, мм	Мінімальний розмір С, мм
F900	B30	200	200
Відповідальний відділ: R&D	Технічна довідка:	Типи документів: Монтажні схеми	Статус документа:
 ВІДСКОНАЛЮЄМО ПРОСТІР	Створено: 17.12.2025	Назва: Схема монтажу секційного піскоуловлювача Мега F900 в бетонні плити та асфальтне покриття	Артикул:
	Затверджено: 05.02.2026	Рев. 1	Дата видачі: _____ 2026
		Мова: Укр.	Арк. 1/10