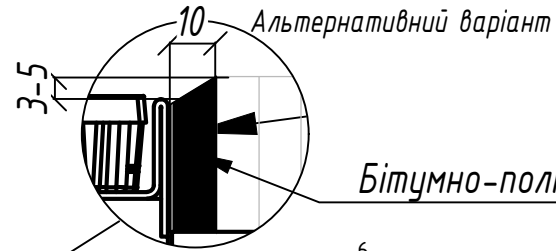
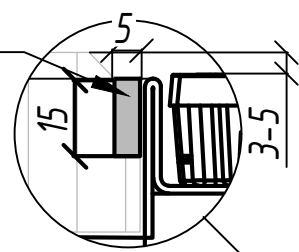
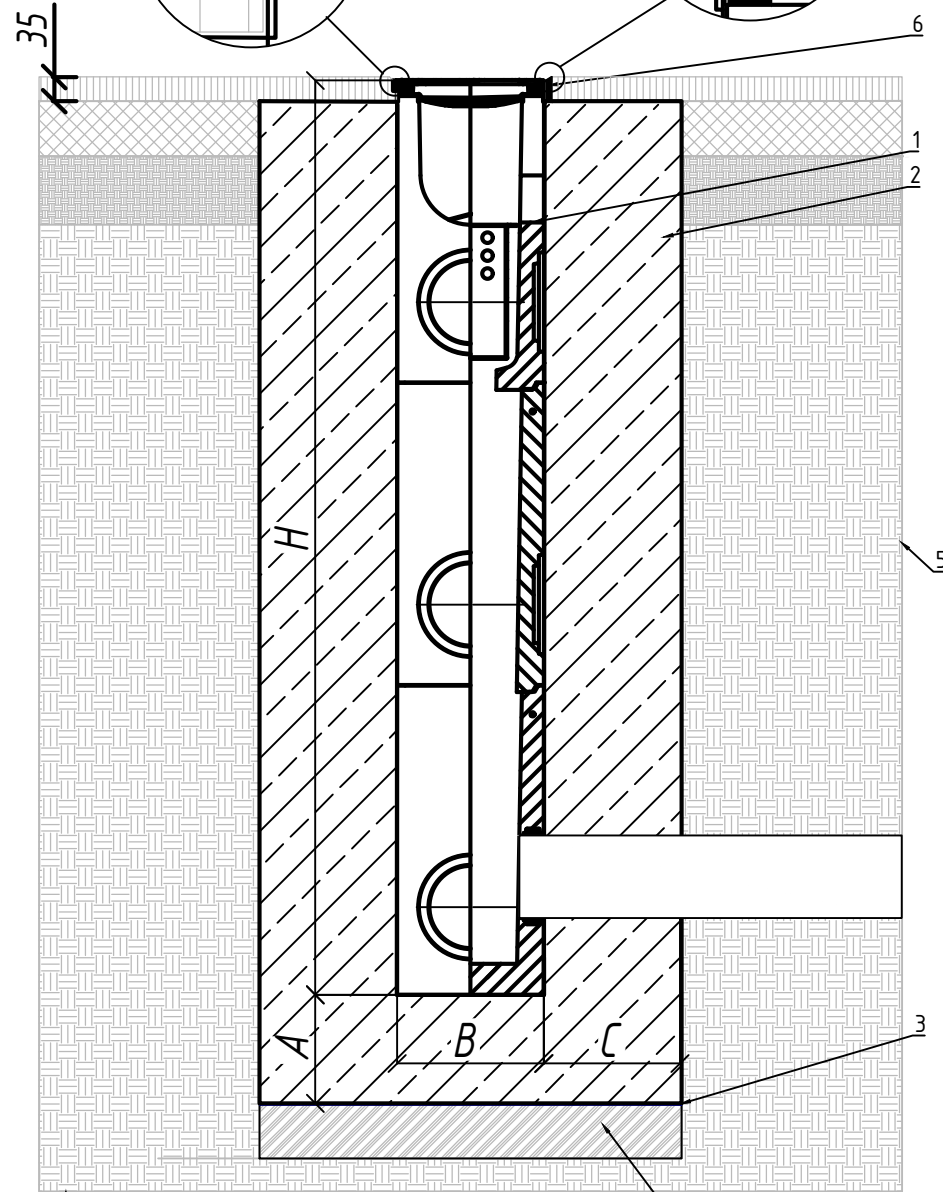


Герметик 5x15



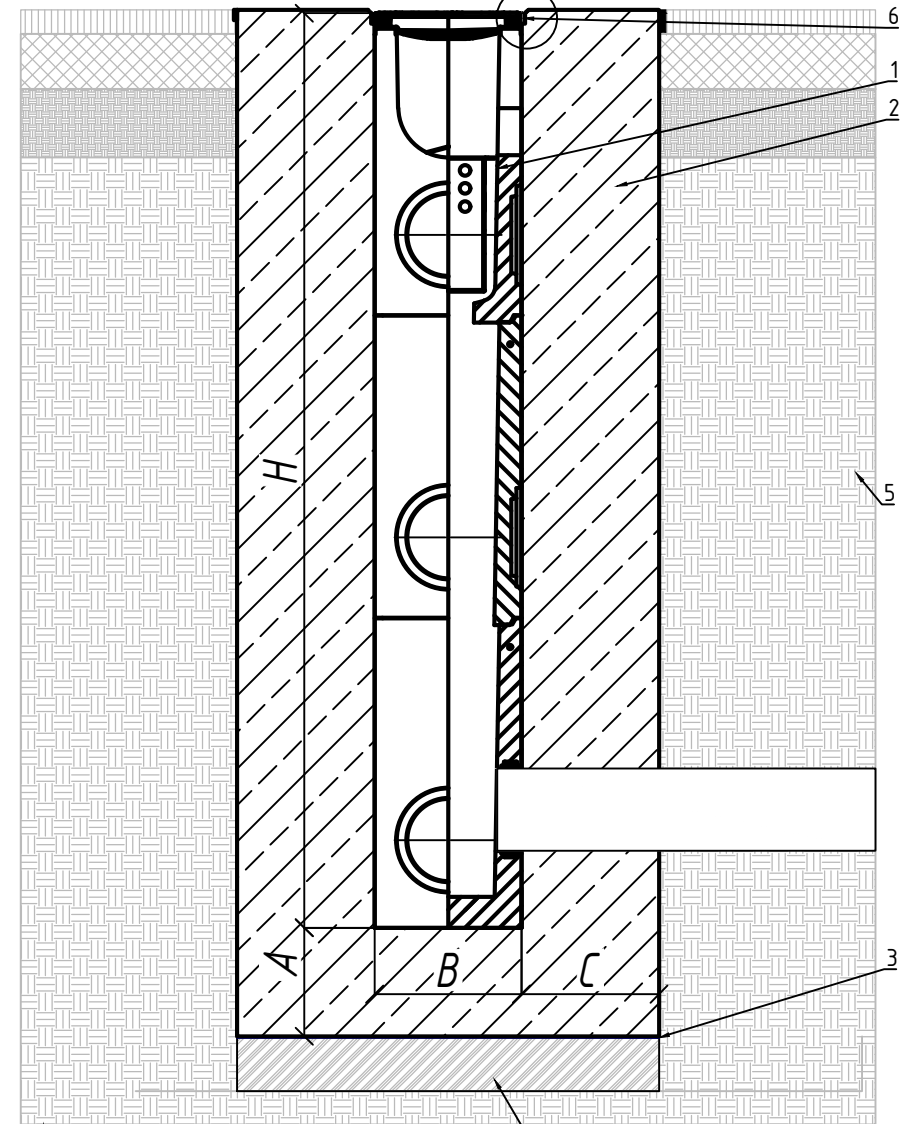
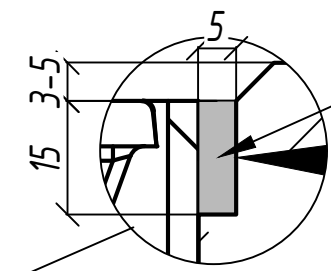
Альтернативний варіант

Бітумно-полімерна стрічка



- 1. Пісковловлювач секційний
- 2. Бетонна обойма
- 3. Пароізоляційна плівка
- 4. Ущільнена основа
- 5. Грунт
- 6. Технологічний шов

Герметик 5x15



- 1. Пісковловлювач секційний
- 2. Бетонна обойма
- 3. Пароізоляційна плівка
- 4. Ущільнена основа
- 5. Грунт
- 6. Технологічний шов

1. Схема установки є невід'ємною частиною інструкції з монтажу.
2. Конструкція бетонної обойми, класи навантажень прийняті у відповідності до ДСТУ -Н Б В.25-61:2012"Настанова з улаштування систем поверхневого водовідведення".
3. Параметри ущільненої основи, бетонної обойми а також необхідність її армування потрібно уточнити відповідно до геологічних та кліматичних умов на ділянці будівництва або провести перерахунок проектантом ділянки будівництва.
4. Під час улаштування покриття забороняється заїзд віброущільнювальної техніки на змонтовану водовідвідну лінію.
5. Тип, геометричні параметри та необхідність технологічного (температурного або деформаційного) шва необхідно уточнити відповідно до геологічних та кліматичних умов на ділянці будівництва або провести перерахунок проектантом ділянки будівництва.
6. Цей приклад установки є рекомендацією VODALAND. Остаточне рішення має бути прийнято відповідальною за проект організацією з урахуванням місцевих та особливих умов проекту .
7. H і B- це габаритні розміри водовідвідного виробів.
8. Монтаж водовідвідних виробів без решіток не допускається.
9. Рекомендовано перевіряти стан долтового з'єднання на предмет розгвинчування періодично в залежності від інтенсивності руху автотранспорту.
10. Для розподілу навантаження обойма повинна бути довша за довжину каналу для класу навантаження A15 - C250 - 150 мм,
11. З'єднання елементів збірних секційних пісколовлювачів у місцях стикування необхідно герметизувати еластичним водостійким герметиком.

Клас навантаження	Марка бетону	Мінімальний розмір А, мм	Мінімальний розмір С, мм
D400	B25	150	150
E600	B30	200	200

Відповідальний відділ: R&D	Технічна довідка:	Типи документів: Монтажні схеми	Статус документа:
	Створено: 17.12.2025	Назва: Схема монтажу секційного пісколовлювача	Аркул:
	Затверджено: 05.02.2026	Про/Мега в асфальтове покриття	Рев. 1 Дата видачі: _____ 2026 Мова: Укр. Арк. 1/10