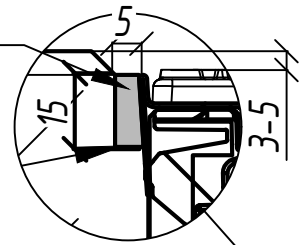
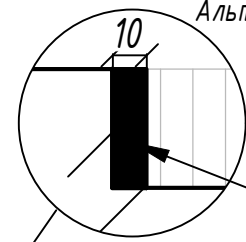


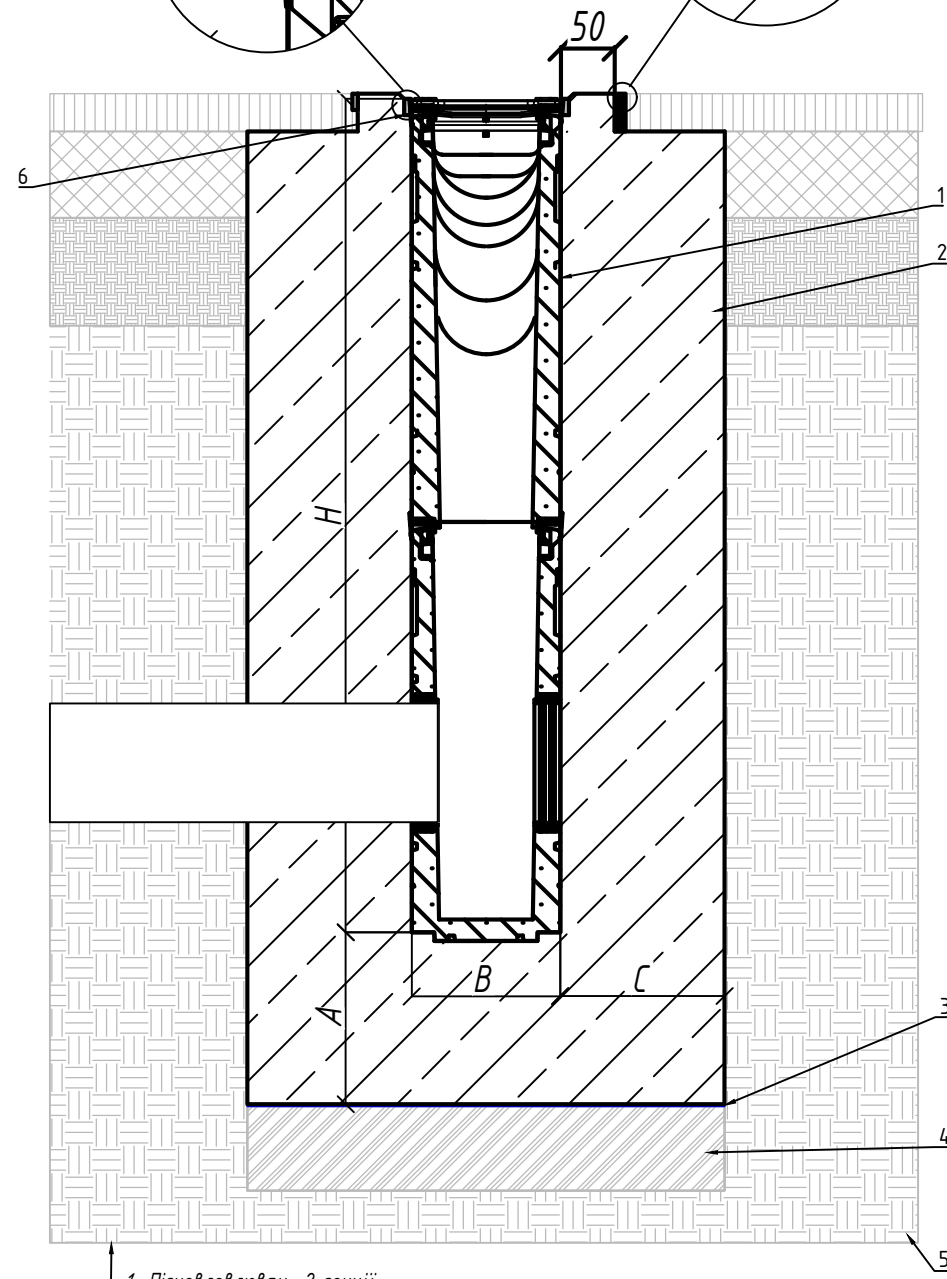
Герметик 5x15



Альтернативний варіант

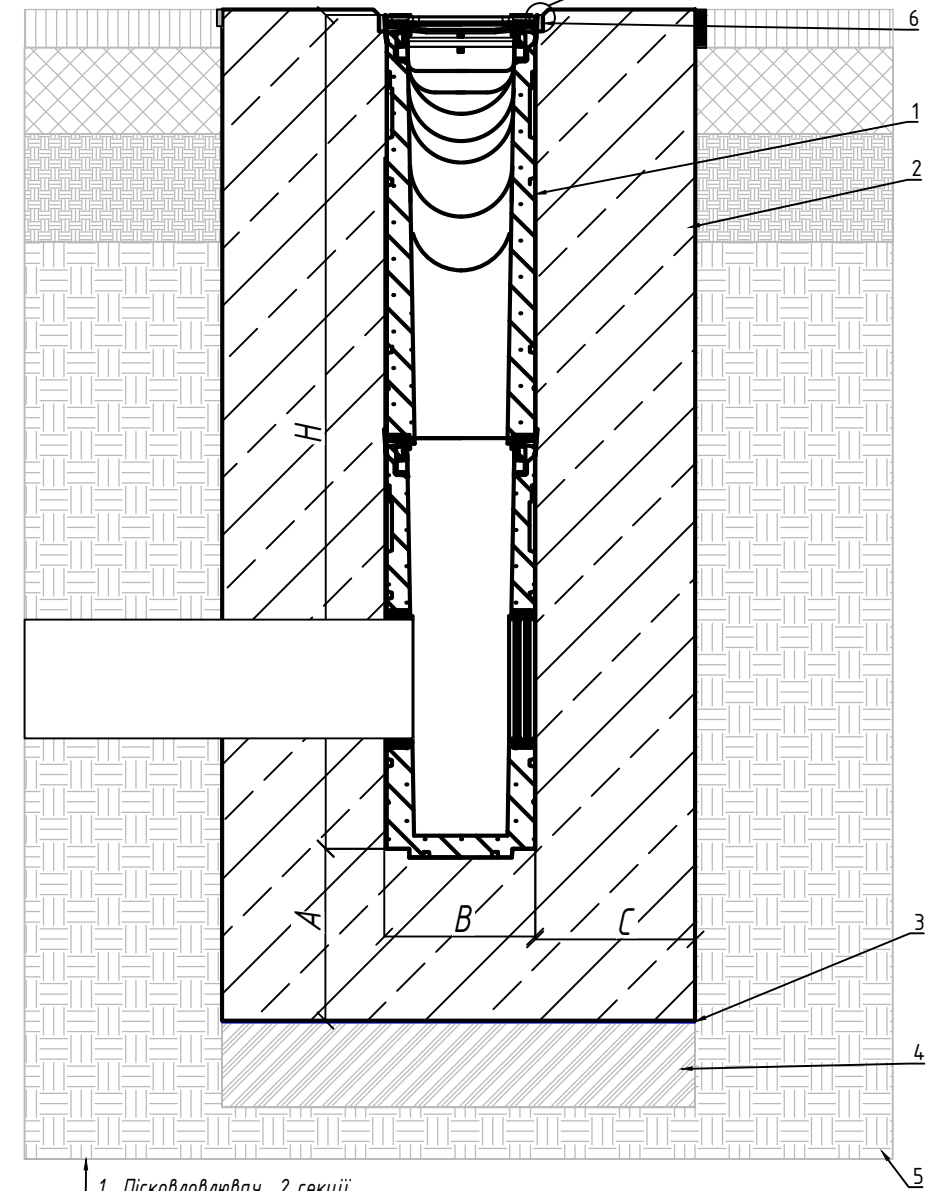
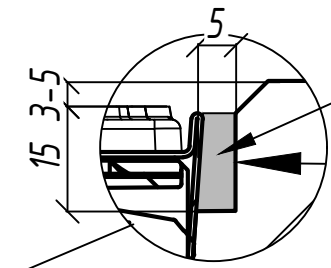


Бітумно-полімерна стрічка



1. Пісколовлювач 2 секції
2. Бетонна обойма
3. Пароізоляційна плівка
4. Ущільнена основа
5. Ґрунт
6. Технологічний шов


Герметик 5x15



1. Пісколовлювач 2 секції
2. Бетонна обойма
3. Пароізоляційна плівка
4. Ущільнена основа
5. Ґрунт
6. Технологічний шов

1. Схема установки є невід'ємною частиною інструкції з монтажу.
2. Конструкція бетонної обойми, класи навантажень прийняті у відповідності до ДСТУ -Н Б В.25-61:2012"Настанова з улаштування систем поверхневого водовідведення".
3. Параметри ущільненої основи, бетонної обойми а також необхідність її армування потрібно уточнити відповідно до геологічних та кліматичних умов на ділянці будівництва або провести перерахунок проектантом ділянки будівництва.
4. Під час улаштування покриття забороняється заїзд віброущільнювальної техніки на змонтовану водовідвідну лінію.
5. Тип, геометричні параметри та необхідність технологічного (температурного або деформаційного) шва необхідно уточнити відповідно до геологічних та кліматичних умов на ділянці будівництва або провести перерахунок проектантом ділянки будівництва.
6. Цей приклад установки є рекомендацією VODALAND. Остаточне рішення має бути прийнято відповідальною за проект організацією з урахуванням місцевих та особливих умов проекту.
7. H і B- це габаритні розміри водовідвідного виробу.
8. Монтаж водовідвідних виробів без решіток не допускається.
9. Рекомендовано перевіряти стан болтового з'єднання на предмет розгвинчування періодично в залежності від інтенсивності руху автотранспорту.
10. Для розподілу навантаження фундамент повинен бути довшим за довжину каналу для класу навантаження A15-B125 - 100 мм. C250 - 150 мм.,
11. З'єднання елементів збірних секційних пісколовлювачів у місцях стикування необхідно герметизувати еластичним водостійким герметиком.

Клас навантаження	Марка бетону	Мінімальний розмір А, мм	Мінімальний розмір С, мм
A15	B20	100	100
B125	B20	100	100
C250	B25	150	150

Відповідальний відділ: R&D	Технічна довідка:	Типи документів: Монтажні схеми	Статус документа:
 ВІДСКОНАЛІДЖЕННЯ ПРОСТІР	Створено: 17.12.2025	Назва: Схема монтажу секційного пісколовлювача Base та Easy в асфальтове покриття	Артикул:
	Затверджено: 05.02.2026	Рев. 1	Дата видачі: _____ 2026
	Мова: Укр.	Арк. 1/10	