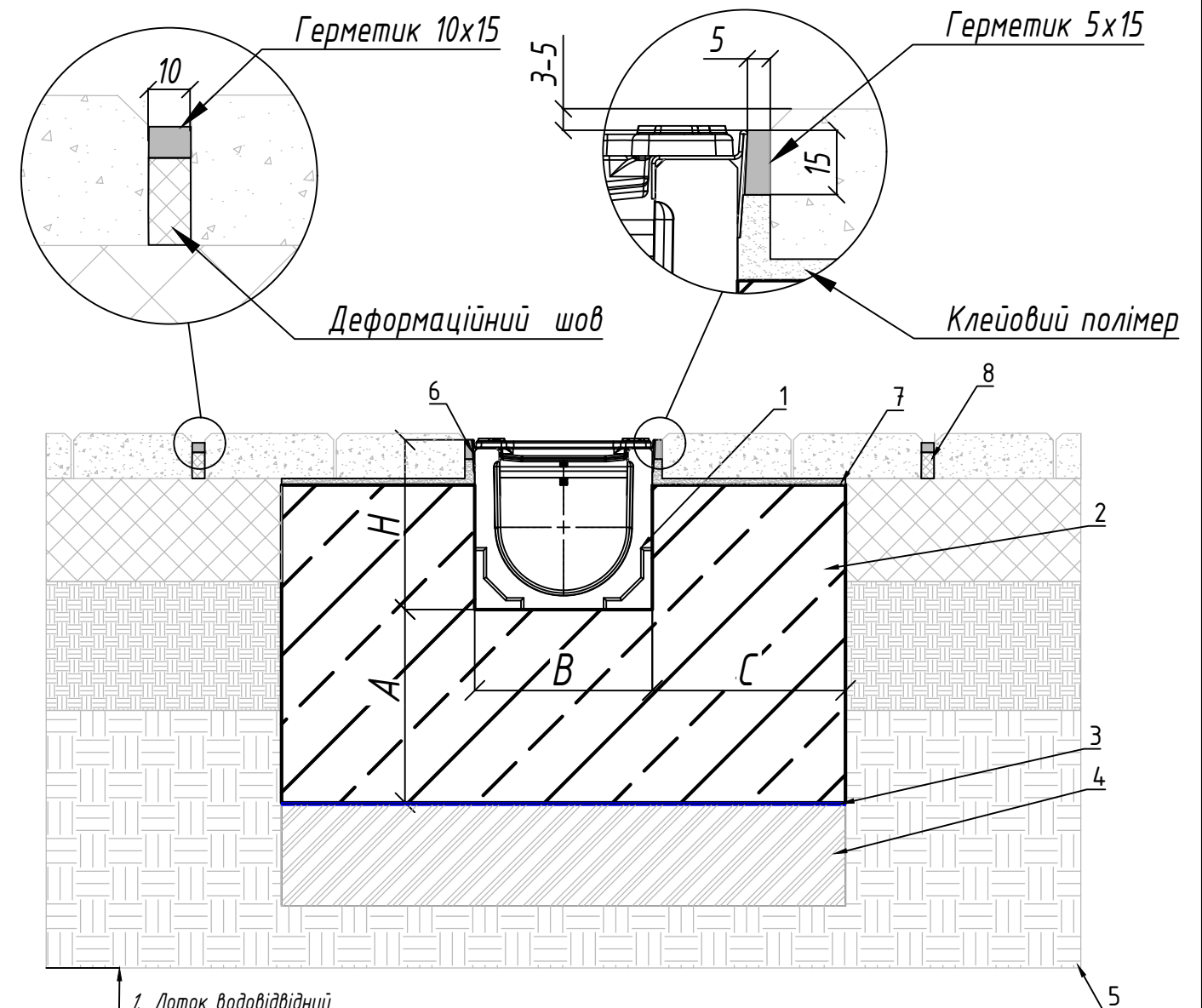



1. Лоток водовідвідний
2. Бетонна обойма
3. Пароізоляційна плівка
4. Щебенево-піщана суміш
5. Ущільнена основа
6. Технологічний шов



1. Лоток водовідвідний
2. Бетонна обойма
3. Пароізоляційна плівка
4. Щебенево-піщана суміш
5. Ущільнена основа
6. Технологічний шов
7. Клейовий полімер модифік. розчин
8. Деформаційний шов

1. Схема установки є невід'ємною частиною інструкції з монтажу.
2. Конструкція бетонної обойми, класи навантажень прийняті у відповідності до ДСТУ -Н Б В.25-61:2012"Настанова з улаштування систем поверхневого водовідведення".
3. Класи навантаження відповідно до ДСТУ -Н Б В .25-61:2012 « Настава з улаштування систем поверхневого водовідведення »
4. Параметри ущільненої основи, бетонної обойми а також необхідність її армування потрібно уточнити відповідно до геологічних та кліматичних умов на ділянці будівництва або провести перерахунок проєктантом ділянки будівництва.
5. Під час улаштування покриття забороняється заїзд віброущільнювальної техніки на змонтовану водовідвідну лінію.
6. Тип, геометричні параметри та необхідність технологічного (температурного або деформаційного) шва необхідно уточнити відповідно до геологічних та кліматичних умов на ділянці будівництва або провести перерахунок проєктантом ділянки будівництва.
7. Цей приклад установки є рекомендацією VODALAND. Остаточне рішення має бути прийнято відповідальною за проєкт організацією з урахуванням місцевих та особливих умов проєкту .
8. Н і В- це габаритні розміри водовідвідного лотка.
9. Монтаж водовідвідних лотків без решіток не допускається.
10. Рекомендовано перевіряти стан болтового з'єднання на предмет розгвинчування періодично в залежності від інтенсивності руху автотранспорту.
11. Бруківка до обойми нерухомо кріпиться на модифікований клейовий полімер, та заповнюємо клеєвим полімером усі порожнини між лотком та бруківкою .
12. Для покриттів класу С та D допускається монтаж без улаштування деформаційного шва за умови , що інтенсивність руху транспортних засобів на ділянці є низькою .
13. Для розподілу навантаження обойма повинна бути довша за довжину каналу для класу навантаження А15-В125 - 100 мм., С250 - 150 мм.
14. Монтаж водовідвідних лотків для класів навантаження А15-В125 допускається виконувати без улаштування деформаційного шва.

Клас навантаження	Марка бетону	Мінімальний розмір А, мм	Мінімальний розмір С, мм
A15	B20	100	100
B125	B20	100	100
C250	B25	150	150

Відповідальний відділ: R&D	Технічна довідка:	Типи документів: Монтажні схеми	Статус документа:	
 ВАОСКОНАЛЮДСЬКО ПРΟΣТІР	Створено: 19.11.2025	Назва: Схема монтажу лотків Base та Easy в плиткове збирне покриття	Артикул:	
	Затверджено: 02.05.2026		Рев. 1	Дата видачі: _____2026