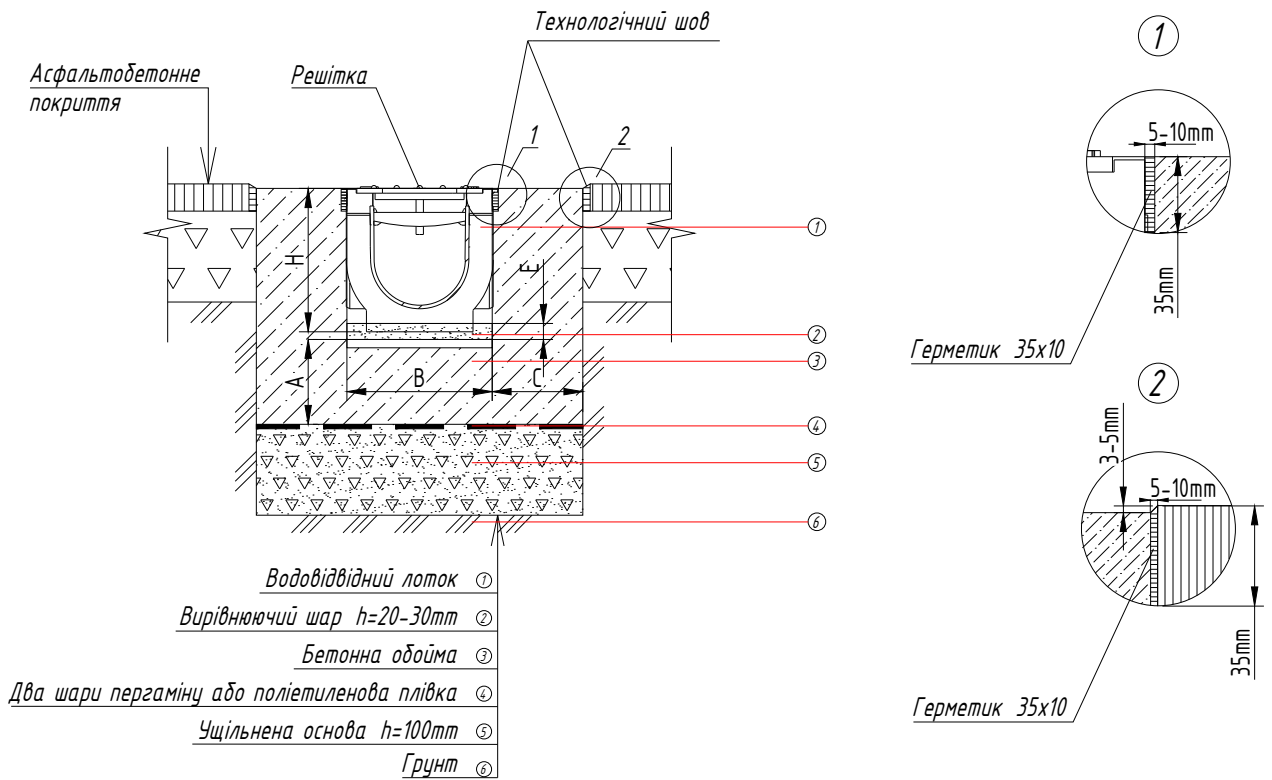


Встановлення пластикових лотків серії Basic з гідравлічним перетином DN100-500 в асфальтобетонне покриття



Параметр	Клас навантаження		
	A 15	B 125	C 250
Глибина бетонної обойми (A), мм	80	100	150
Ширина бетонної обойми (C), мм	80	100	150
Марка бетонної основи	B 25	B 25	B 25

Примітки

1. Параметри шару підстилки, бетонної обойми, а також необхідність її армування повинні уточнюватися відповідно до геологічних умов ділянки.
2. При влаштуванні водовідвідних ліній рекомендується передбачати поперечні деформаційні шви в конструкції обойми кожні 10 м.
3. При виставленні лотків в проектне положення необхідно враховувати, що в серії Basic решітка піднімається над лотком.
4. Для компенсації температурного впливу та деформаційних коливань прилеглої друківки рекомендується влаштовувати на відстані 250-500 мм від краю водовідвідного лотка поздовжні температурні / компенсаційні шви.
5. Перевіряйте оновлення на веб-сайті <http://project.standartpark.ua/>.

PolyMax Basic DN100-500 Асфальт

PB18-101020

Типова схема монтажу системи збору дощової води

Пластиковий водовідвідний лоток серії
Basic з гідравлічним перетином
DN100-500

18

Розробив *Вавілова* 10.2020
Перевірів *Розгон* 10.2020

Встановлення в асфальтобетонне
покриття

STANDARTPARK
ВДОСКОНАЛЮЄМО ПРОСТІР