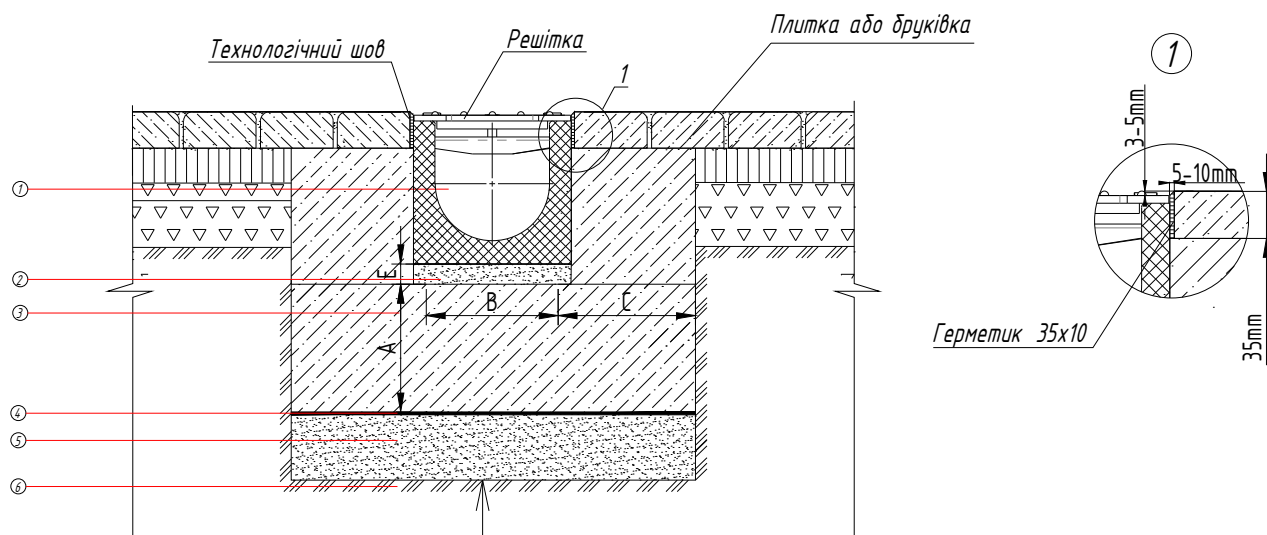


Встановлення полімербетонних лотків серії Basic з гідравлічним перетином DN100 в плиткове покриття



- ① Водовідвідний лоток
- ② Вирівнюючий шар $h=20-30\text{мм}$
- ③ Бетонна обойма
- ④ Два шари пергаменту або поліетиленова плівка
- ⑤ Піщано-цементна суміш $h=100\text{мм}$
- ⑥ Ущільнена основа

Рекомендовані параметри бетонної обойми

Параметр	Клас навантаження		
	A15	B 125	C250
Глибина бетонної обойми (A), мм	80	100	150
Ширина бетонної обойми (C), мм	80	100	150
Марка бетонної основи	B 25	B 25	B 25

Примітки

1. Параметри шару підстилки, бетонної обойми, а також необхідність її армування повинні уточнюватися відповідно до геологічних умов ділянки.
2. При влаштуванні водовідвідних ліній рекомендується передбачати поперечні деформаційні шви в конструкції обойми кожні 10 м.
3. Лінії водовідвідних лотків з великим навантаженням, включаючи поперечний рух транспорту, повинні бути виконані з монолітних водовідвідних лотків *СотроМах Monoblock* без болтових кріплень.
4. Для компенсації температурного впливу та деформаційних коливань прилеглої бруківки рекомендується влаштовувати на відстані 250-500 мм від краю водовідвідного лотка поздовжні температурні / компенсаційні шви.
5. Перевіряйте оновлення на веб-сайті <http://project.standartpark.ua/>.

СотроМах Basic DN100 Плиткове покриття CB10-101020

Типова схема монтажу системи збору дощової води

Розробив	Вавілова		10.2020
Перевірів	Розгон		10.2020

Полімербетонний водовідвідний лоток серії Basic з гідравлічним перетином DN100

10

Встановлення в плиткове покриття

STANDARTPARK
ВДОСКОНАЛЮЄМО ПРОСТІР