

Загальні рекомендації з монтажу

ВОДОВІДВЕДЕННЯ

ОЧИСТКА & ЗБЕРІГАННЯ

ГЕОСИНТЕТИКА

БЛАГОУСТРІЙ

Монтаж садових бордюрів

↓ Завантажити



Монтаж газонної решітки

↓ Завантажити



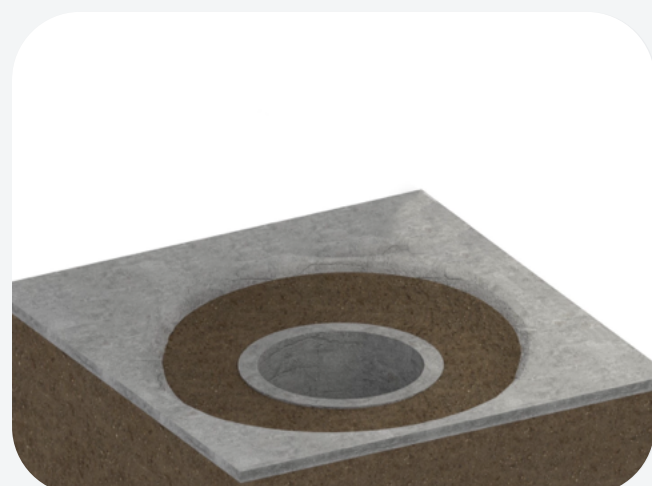
Монтаж люків

↓ Завантажити



Монтаж люків

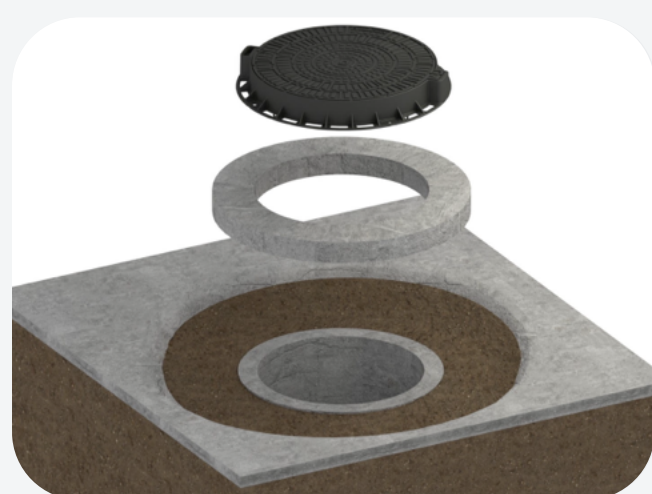
1



Правильна установка і опалубка забезпечить безпечну установку всієї конструкції

Забезпечте повний доступ до останнього кільця колодязя

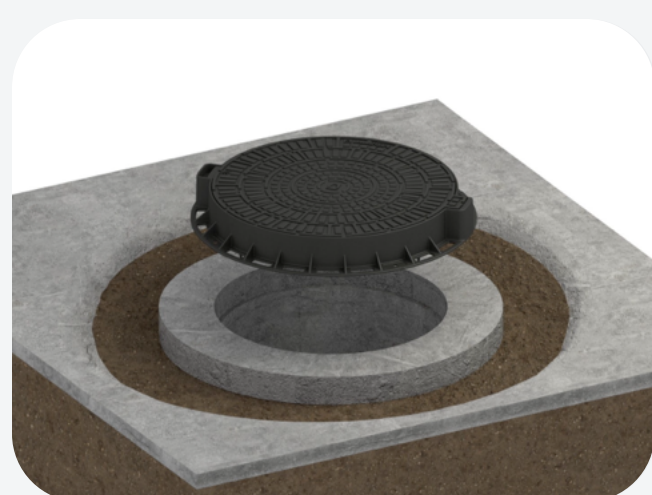
2



На верхнє кільце колодязя вставте і закріпіть опалубок

Закріплюємо опалубок

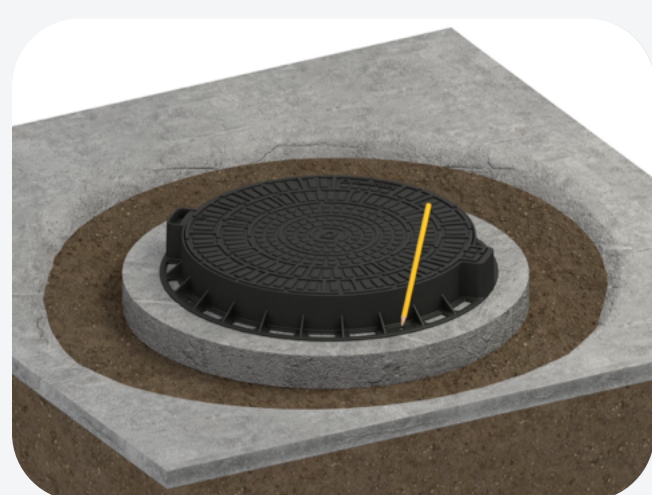
3



Проведіть заливку опалубка цементним розчином

Робимо заливку опалубка

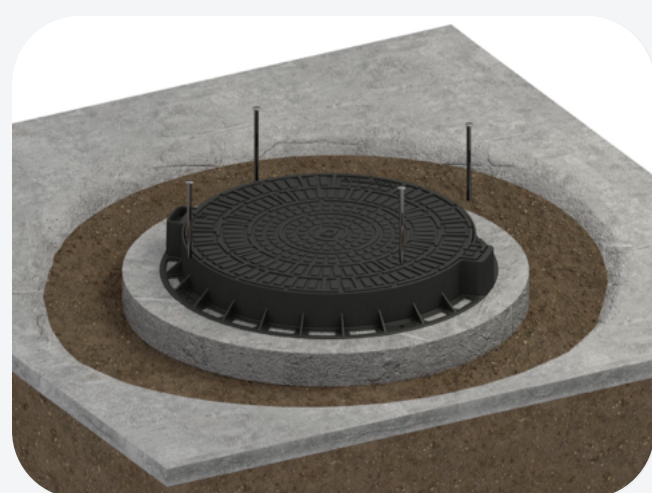
4



Після висихання розчину дістаньте камеру і приступіть до установки кришки виробу. Зробіть позначки для формування отворів під кріплення

Встановлюємо кришку виробу

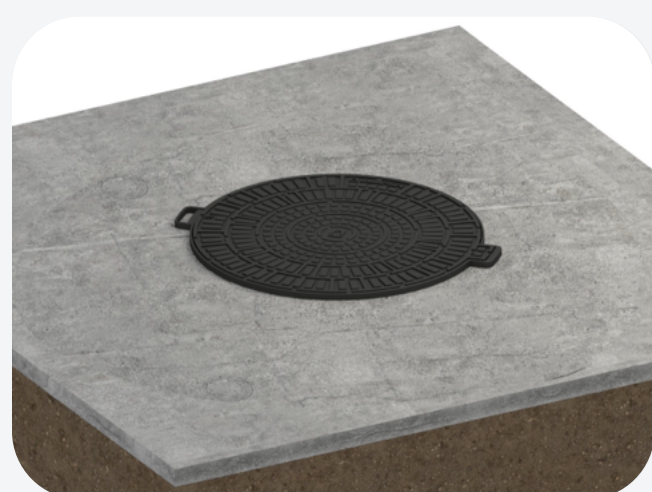
5



Кріпимо люк за допомогою анкерів

Закріплюємо люк

6



Заливаємо конструкцію бетонним розчином та вирівнюємо поверхню

Завершальні роботи