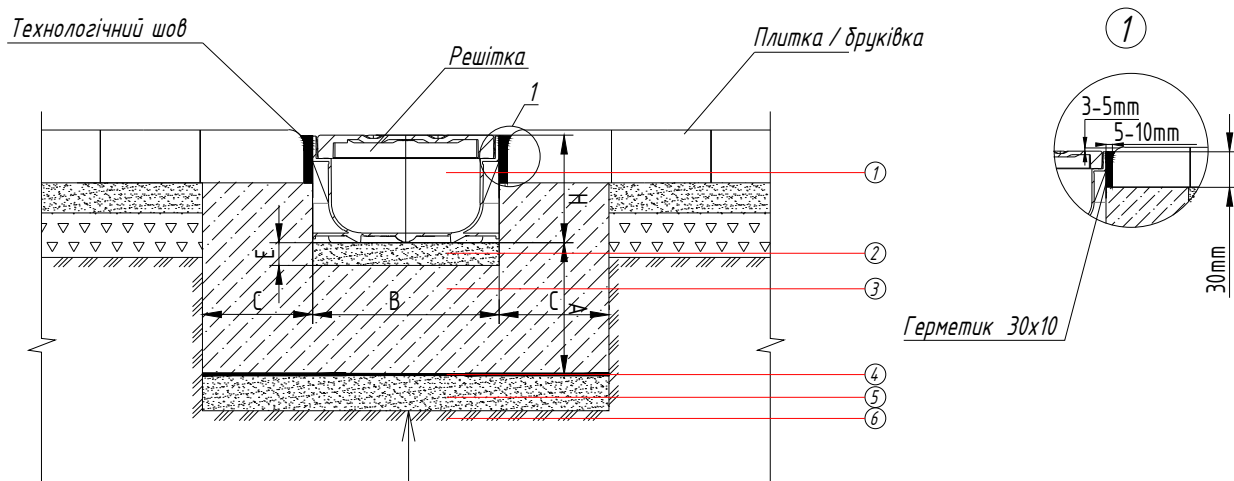


Встановлення пластикових лотків серії Spark з гідравлічним перетином DN100 в плиткове покриття



- ① Пластиковий водовідвідний лоток
- ② Вирівнюючий шар $h=20-30\text{mm}$
- ③ Бетонна обойма
- ④ Два шари пергаменту або поліетиленова плівка
- ⑤ Ущільнена основа $h=100\text{mm}$
- ⑥ Ґрунт

Рекомендовані параметри бетонної обойми

Параметр	Клас навантаження
	A 15
Глибина бетонної обойми (A), мм	80
Ширина бетонної обойми (C), мм	80
Марка бетонної основи	B 25

Примітки

1. Параметри шару підстилки, бетонної обойми, а також необхідність її армування повинні уточнюватися відповідно до геологічних умов ділянки.
2. Перевіряйте оновлення на веб-сайті <http://project.standartpark.ua/>.

PolyMax Spark DN100 Плиткове покриття

PS25-101020

Типова схема монтажу системи збору дощової води

Розробив	Вавілова		10.2020
Перевірів	Розгон		10.2020

Пластиковий водовідвідний лоток серії Spark з гідравлічним перетином DN100

25

Встановлення в плиткове покриття

STANDARTPARK
ВДОСКОНАЛЮЄМО ПРОСТІР