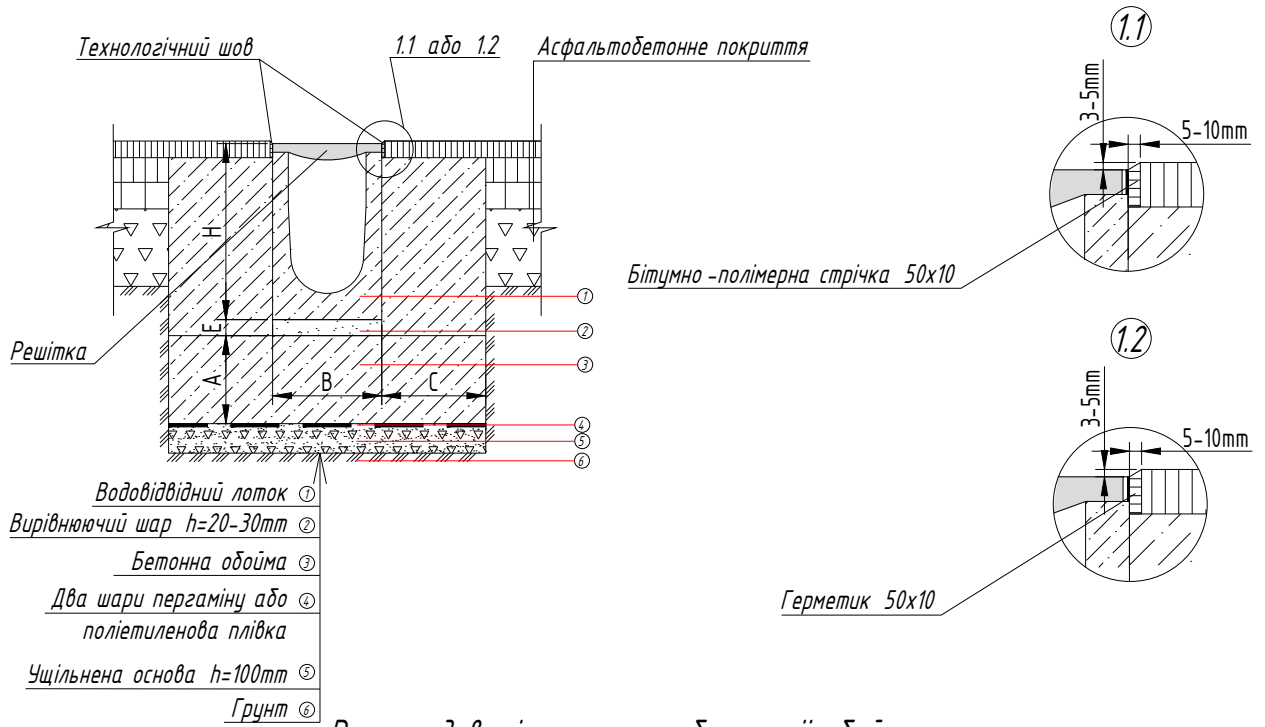


## Встановлення бетонних лотків серії Drive з гідравлічним перетином DN100-300 в асфальтобетонне покриття



Параметр	Клас навантаження		
	C250	D400	E600
Глибина бетонної обойми (A), мм	150	200	250
Ширина бетонної обойми (C), мм	150	200	200
Марка бетонної основи	B 25	B 35	B 35

**Примітки**

1. Параметри шару підстилки, бетонної обойми, а також необхідність її армування повинні уточнюватися відповідно до геологічних умов ділянки.
2. При влаштуванні водовідвідних ліній рекомендується передбачати поперечні деформаційні шви в конструкції обойми кожні 10 м.
3. Лінії водовідвідних лотків з великим навантаженням, включаючи поперечний рух транспорту, повинні бути виконані з монолітних водовідвідних лотків CotroMax Monoblock без болтових кріплень.
4. Для компенсації температурного впливу та деформаційних коливань прилеглої друківки рекомендується влаштовувати на відстані 250-500 мм від краю водовідвідного лотка поздовжні температурні / компенсаційні шви.
5. Перевіряйте оновлення на веб-сайті <http://project.standartpark.ua/>.

**BetoMax Drive DN100-300 Асфальт**

**BD1-101020**

*Типова схема монтажу системи збору дощової води*

Розробив	Вавілова		10.2020
Перевірив	Розгон		10.2020

**Бетонний водовідвідний лоток Drive серії з гідравлічний перетином DN100-300**

1

**Встановлення водовідвідних лотків в асфальтобетонне покриття**

**STANDARTPARK**  
ВДОСКОНАЛЮЄМО ПРОСТІР